

# Montage- und Inbetriebnahmeanleitung

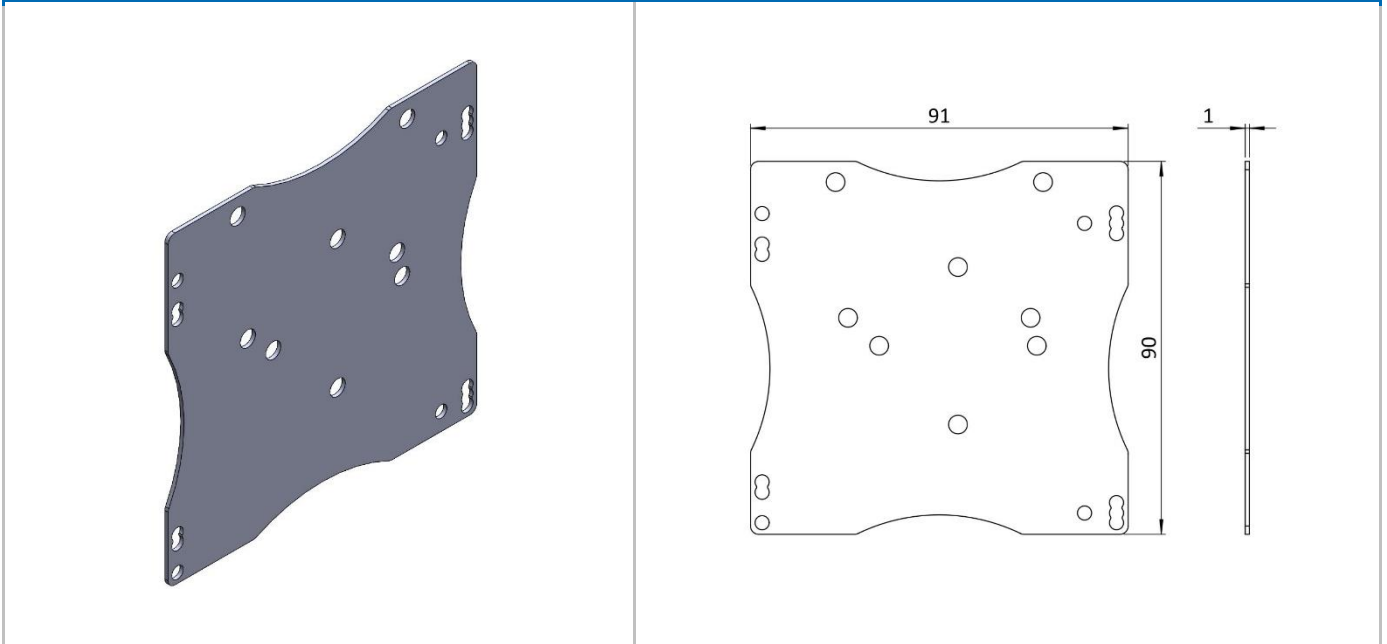
## assembly and setup instructions



Bezeichnung / description **Datafox Montagebeipack Halteblech / assembly kit mounting plate**

Artikelnummer / item number **103280-04 (RAL7011)**

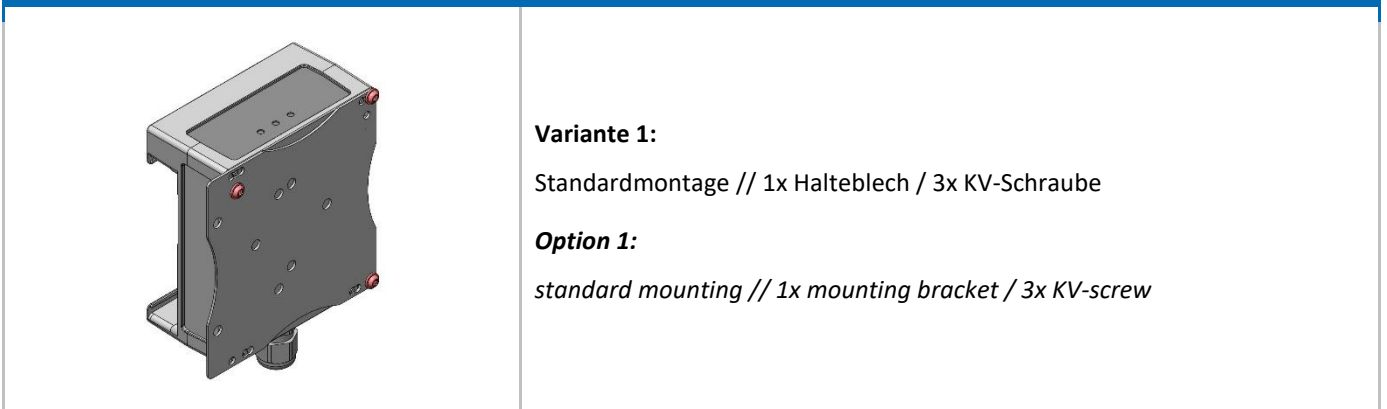
### Artikel / article



### Lieferumfang / delivery scope

Artikelbezeichnung / article name	Artikelnummer / item number
1x Halteblech / mounting plate	103280-04-01 (RAL7011)
3x KV - Schraube 3x10 / KV - screw 3x10	A2000016

### Montagemöglichkeiten / mounting possibilities



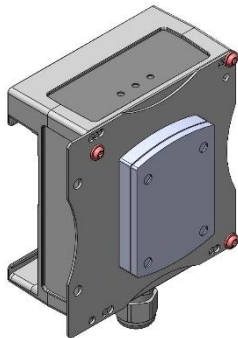
# Montage- und Inbetriebnahmeanleitung

assembly and setup instructions



Bezeichnung / description **Datafox Montagebeipack Halteblech / assembly kit mounting plate**

Artikelnummer / item number **103280-04 (RAL7011)**



## Variante 2:

Richter - Adapterplatte (A1000200) mit Halteblech an Endgerät montiert.

### Auf Wunsch liefern wir Ihnen ihr Gerät in dieser Ausführung:

Artikel-Nr.: 10328403 --> an Fahrzeugdatenlogger montiert

Artikel-Nr.: 10329403 --> an Mobil-Dockingstation montiert

### Option 2:

*Richter - adapter plate (A1000200) with retaining plate mounted to device.*

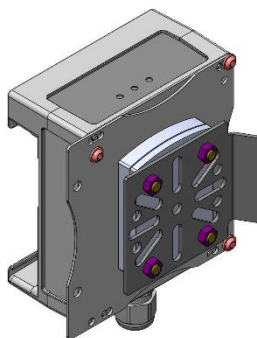
### On request, we can supply your device in this version:

Article no.: 10328403 --> mounted on vehicle data logger

Article no.: 10329403 --> mounted on mobile docking station

**Im Standard liefern wir die Adapterplatte ausschließlich mit Selbstklebefolie ohne Schrauben und Muttern. Bitte beachten Sie bei der Verwendung eigener Schrauben, dass der Schraubenkopf zwischen Blech und Gerät nicht höher als 1,7mm ist.**

*In the standard version we deliver the adapter plate exclusively with self-adhesive foil without nuts and bolts. When using your own screws, please make sure that the screw head between the plate and the device is not higher than 1.7mm.*



## Variante 3:

Richter - Adapterplatte (A1000200) mit Halteblech an Endgerät montiert

Gerät mittels einer Befestigungsplatte mit Krallensystem (A1000201) an einer Dashmount - Halterung montiert.

### Option 3:

*Richter - adapter plate (A1000200) with retaining plate mounted to device*

*Device using a mounting plate with claw system (A1000201) mounted on a dashmount bracket.*

**Dashmounts sind kundenspezifisch und können aufgrund der Vielfalt von uns nicht angeboten werden.**  
*Dashmounts are customer specific and cannot be offered by us due to the variety.*