

Datafox IPC Vario 5.7 DE | TECHNISCHE DATEN

Gehäuse	Material	ABS HB für robusten Einsatz; komplett geschlossen, lüfterlos, leise, schmutzunempfindlich		•
Display		14,5 cm [5,7"] TFT 640 x 480 (VGA) - 400 cd/m ²		•
Touch		resistiver analoger Touchscreen (4 Draht)		•
Tastatur	Anzahl	27 (Verschleißteil)		•
Rechner-Variante	Vortex 86DX	E3815 A1 V4	E3930 A1 V4	
CPU	Vortex 86 DX, single core processor, 800MHz	Intel® Atom E3815 single core processor, 1,46GHz	Intel® Atom E3930 dual core processor, 1,8GHz	•
Speicher	512MB RAM	2 GB DDR3	4 GB DDR3	•
Schnittstellen	1 x Ethernet [10/100]; 2 x USB 2.0; 1 x RS232	1 x Ethernet [GbE]; 2 x USB 2.0; 1 x Sound [Spk / Mic]		•
Festplatte	16 GB Compact Flash (MLC), optional mehr	SSD (Solid State Drive) 64 GB (MLC)		•
Betriebssystem	Treiber für Windows Embedded POSReady 2009	OS Treiber für Windows 7/8/10 und Linux		•
Spezifikationen	Windows Embedded POSReady 2009	Windows Embedded Standard 7 / 8 / Android (AOSP)		○
	Spannungsversorgung: 5V DC / 10W	Spannungsversorgung: 12V DC / 15W		•
Schutzklasse	IP65 (frontseitig)			•
	Betriebstemperaturbereich	-20 °C bis +50 °C		•
	Abmessungen	(Breite x Höhe x Tiefe) 170 mm x 280 mm x 60 mm [11" x 6,7" x 2,36"]		•
	Gewicht	ca. 1,2 kg (Basisausstattung)		•
	Zulassungen	CE nach EN 55022 Class A, EN 55024		•
Optionen	Fingerprint	Fingerprint Modul integriert; Sensor oberhalb des LCD		○
	Transponder	integriert (Unique, Titan, Hitag, Legic, Mifare, SimonsVoss, iButton, Nedap,...)		○
	GPS	50 Channels, GPS L1 frequency C/A, GALILEO Open Service L1		○
Zubehör	Tischnetzteil	100 V - 240 V AC		○
	Vorschaltnetzteil	6 V - 24 V (für den Einsatz in Fahrzeugen)		○ ¹⁾
	Bildschirm-Tastatur	frei konfigurier- und skalierbar, kostenlos		•
	Barcodeleser	(Anschluss über USB-Schnittstelle)		○
Fingerprint Tischleser	(Anschluss über RS232-Schnittstelle)		○	
	Wandhalterung			○
Embedded Baugruppe / Datafox Hybrid		Zur Sicherstellung der Echtzeitfähigkeit und zur einfachen Einbindung in die PC Software erfolgt die Verarbeitung der Ein- und Ausgangssignale sowie der verschiedenen Eingabequellen über eine eigenständige integrierte MasterIV Baugruppe. Es stehen optional in verschiedener Belegung bis zu 3 I/O-Plätze zur Verfügung für digitale / analoge Eingänge oder Relais-Ausgänge.		•
	Datenspeicher	4 MB Flash; 100.000 Schreibzyklen		•
	Echtzeituhr	Pufferung ca. 7 Tage bei Stromausfall		•
	Kommunikation zum PC	HID (Human Interface Device) über USB; CDC (Communication Device Class) über USB COM-Port für direkten Zugriff auf Module		•
	Modul-Plätze	3 Modulplätze, z.B. für 4 x dig. Eingang, 2 x Relais, 4 x analoge Eingänge,...		○

Datafox IPC Vario 5.7 EN | TECHNICAL DATA

Housing	material	ABS HB for heavy-duty use; completely closed and fanless, silent and dirt resistant		•
Display		14,5 cm [5,7"] TFT 640 x 480 (VGA) - 400 cd/m ²		•
Touch		resistive analog touch screen (4-wire)		•
Keyboard	number of keys	27 (consumable)		•
PC-variant	Vortex 86DX	E3815 A1 V4	E3930 A1 V4	
CPU	Vortex 86 DX, single core processor, 800MHz	Intel® Atom E3815 single core processor, 1,46GHz	Intel® Atom E3930 dual core processor, 1,8GHz	•
Memory	512GB RAM	2 GB DDR3	4 GB DDR3	•
Interfaces	1 x Ethernet [10/100]; 2 x USB 2.0; 1 x RS232	1 x Ethernet [GbE]; 2 x USB 2.0; 1 x Sound [Spk / Mic]		•
Hard disk	16 GB Compact Flash (MLC), optional mehr	SSD (Solid State Drive) 64 GB (MLC)		•
Operating system	Driver for Windows Embedded POSReady 2009	OS driver for Windows 7/8/10 und Linux		•
Specifications	Windows Embedded POSReady 2009	Windows Embedded Standard 7 / 8 / Android (AOSP)		○
	Power supply: 5V DC / 10W	Power supply: 12V DC / 15W		•
Safety class	IP65 (front side)			•
	operating temperature range	-20 °C - 50 °C		•
	dimensions	(width x height x depth) 170 mm x 280 mm x 60 mm [11" x 6,7" x 2,36"]		•
	weight approx.	1,2 kg (basic equipment)		•
	certification	CE according to EN 55022 Class A, EN 55024		•
Additional Options	fingerprint	fingerprint module built-in; sensor above LCD		○
	transponder	integrated (Unique, Titan, Hitag, Legic, Mifare, SimonsVoss, iButton, Nedap,...)		○
	GPS	50 channels, GPS L1 frequency C/A, GALILEO Open Service L1		○
Accessories	desk power adapter	100 V - 240 V AC		○
	series power supply unit	6 V - 24 V (for use in vehicles)		○ ¹⁾
	on-screen keyboard	freely configurable and scalable (free of charge)		•
	barcode reader	(connection by USB interface)		○
Fingerprint desktop reader	(connection by RS232 interface)		○	
	wall mount kit			○
Embedded board / Datafox Hybrid		An independent MasterIV unit is integrated in the IPCs for easy integration and real-time capabilities of the processing of the input and output signals. Also the different input sources are managed by this unit. There are optional up to 3 I/O places available for digital / analogue inputs or relay outputs.		•
	data memories	100.000 read-write cycles		•
	real time clock	buffering of the clock for 7 days with mains failure		•
	communication to PC	HID (Human Interface Device) via USB; CDC (Communication Device Class) via USB, COM-Port for direct access to modules		•
	module-extensions	3 module extensions, e.g. for 4 x dig. input, 2 x relay, 4 x analogue inputs,...		○

Technische Änderungen vorbehalten. / Subject to technical change without notice. • serienmäßig / serial ○ optional ○¹⁾ geplant / intended

Kontakt

Datafox GmbH
 Dermbacher Str. 12-14
 D-36419 Geisa

Tel. +49 (0) 36967 595-0
 Fax +49 (0) 36967 595-50

sales@datafox.de
 www.datafox.de

Entwicklung | Fertigung
 Programmierung
 Beratung | Vertrieb
 Schulung | Betreuung

development | production
 programming
 consulting | distributing
 training | service

MASTERIV MEETS IPC - MADE IN GERMANY

Datafox IPC Vario 5.7



- Personalzeiterfassung
Time and attendance
- Betriebsdatenerfassung
Production data collection
- Maschinendatenerfassung
Machine data collection
- Prozessdatenerfassung
Process data collection
- Qualitätsdatenerfassung
Quality data capture
- Mobile Datenerfassung
Mobile data collection
- Zutrittskontrolle
Access control
- Logistik-Anwendungen
Logistic uses
- Info-Terminal
Info terminal
- Wiege-PC
Scales-PC
- Kundenspezifische Lösungen
customer solutions
- ...

Datafox Vario 5.7 - die kompakt flexible IPC-Lösung
 Datafox Vario 5.7 - the compact, flexible IPC solution



Datafox IPC Vario 5.7



FLEXIBLE LÖSUNG / FLEXIBLE SOLUTION

Anwendung

Unternehmen benötigen für optimale Abläufe und Verbesserung der Wirtschaftlichkeit aktuelle Daten, also die Möglichkeit Daten vor Ort zu erfassen und anzuzeigen. Dies nicht nur im Büro, sondern auch in anderen Bereichen wie z.B. Produktion, Lager und auch auf Baustellen, wo ein normaler PC die Anforderungen nicht erfüllt.

For optimal operations and improvement of cost effectiveness, companies need to have current data, which means the possibility to collect and show local data. Not only at the office, also in other areas such as fabrication, warehouse or on construction areas, where a conventional PC does not comply to the requirements.

Für die intelligente Vernetzung der IT-Welt mit der Produktions- und Automationswelt ist die kontinuierliche und exakte Datenerfassung und die Bereitstellung aktueller Kennzahlen eine wesentliche Voraussetzung.

Datafox Vario 5.7 bietet hier optimale Voraussetzungen. Das Gerät ist multifunktional und bietet sehr viele Optionen wie z.B. RFID, Barcode, Zutrittskontrolle, die für eine sichere Datenerfassung und einen hohen Bedienkomfort sorgen.

Durch die vielfältigen Optionen und die Skalierbarkeit passt es sich ganz individuell Ihren Aufgabenstellungen an, ist kostengünstig, bietet höchsten Bedienkomfort, ist staubdicht und spritzwasser-geschützt.

Es ist damit ein idealer Wegbegleiter für z.B. Betriebs- und Maschinendatenerfassung, MES, ERP, Logistik und vieles mehr. Seine kompakte Größe reduziert den Arbeitsraum nur minimal und dennoch werden alle Funktionen eines vollwertigen IPC geboten. Ausfallsicherheit kommt eine große Bedeutung zu. Die Datafox-Hybrid-IPCs gewährleisten dies dadurch, dass zusätzlich zu den IPC-Boards noch eine Embeddedbaugruppe mit lauffest stabiler Firmware aus den Terminals verbaut wird. Beachten Sie hierzu unten das Thema Datafox-Hybrid-IPCs.

For the intelligent networking of the IT world with the production and automation world, the continuous and accurate data collection and provision of current indicators is essential. **Datafox Vario 5.7** provides optimal conditions.

The unit is multifunctional and offers many options such as RFID, barcode, access control, which ensure reliable data acquisition and high ease of use.

Due to the many options and scalability it adapts individually to your tasks, is cost effective, provides maximum ease of use is dustproof and splashproof.

It is therefore an ideal companion for example for Operating and machine data acquisition, MES, ERP, logistics and much more.

Its compact size reduces the working space only minimally and yet all the functions of a full IPC are offered. Reliability is of great importance.

The Datafox Hybrid IPCs ensure this by the fact that in addition to the IPC boards still an embedded board similar to our terminals with term stable firmware is installed.

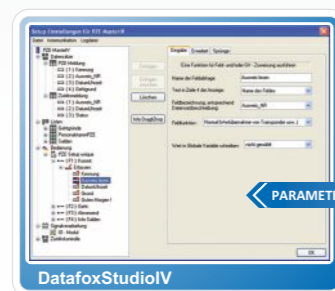
MAßGESCHNEIDERTE TECHNIK / CUSTOMISED TECHNOLOGY

Austauschbares Logo exchangeable logo*	Integriertes Fingerprint* built-in fingerprint*
LCD-Display VGA, 640x480 px, 14,5 cm [5,7"] LCD-display VGA, 640x480 px, 14,5 cm [5,7"]	Integriertes WLAN* built-in WLAN*
resistiver analoger Touchscreen (4 Draht) analog resistive touch screen (4 Wire)	Schutzart IP 65 protection class IP 65
27 Softkeytasten 27 soft keyboard	Vortex 86DX 800MHz oder Intel Q7 1,46GHz CPU Vortex 86DX 800MHz or Intel Q7 1,46GHz CPU
Robustes Gehäuse aus ABS Kunststoff robust housing made of ABS plastic	Integrierter Transponderleser* built-in transponder reader*

*optional

DATAFOX HYBRID IPC = IPC + DATAFOX EMBEDDED-SYSTEM (EBS)

- kein Verlust der zu erfassenden Daten im Fall eines PC-Systemabsturzes
no loss of collected data in case of a system crash
- bei PC-Systemabsturz erfasst das Datafox Embedded-System weiter
in case of PC system crash continued collection by Datafox embedded system
- Signalverarbeitung in Echtzeit (bis 100kHz)
signal processing in real-time (up to 100 kHz)



PC-Einheit mit

- ✓ x86 / x64
- ✓ WIN
- Embedded / IoT / POS Ready
- ✓ Linux
- ✓ ...

Datafox Embedded System inside

HID DLL COM

PARAMETRIERUNG + TEST

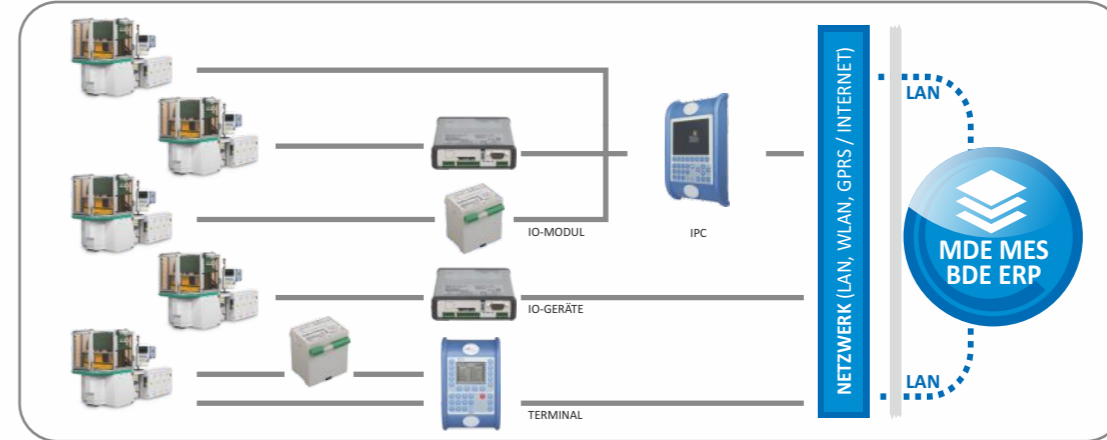
DIREKTE DLL ANBINDUNG

RFID

Setup-Software: DatafoxStudio zur Parametrierung der Embeddedbaugruppe

- kostenfreie** Parametriertsoftware | free parametrizing software
- keine** Programmierkenntnisse erforderlich | no acknowledgement in programming necessary
- vielfältige Funktionen** | manifold functions
- speicherbare Setupdateien** | storable setup files
- Setupdaten kompatibel mit denen der Terminals** | Setup data compatible with those of the terminals

VERNETZUNG / CONNECTION



OPTIONEN & ZUBEHÖR / OPTIONS & ACCESSORIES

Datafox Vario 5.7 unterstützt alle gängigen RFID-Verfahren.
Datafox Vario 5.7 supports all current RFID procedures.

Eindeutige Erkennung durch Identifizierung oder Verifizierung per Fingerprint.
Clear recognition via identification or verification by fingerprint.

Fehlerfreie und schnelle Erfassung jeglicher Daten über integrierten oder externen Barcodeleser.
Correct and quick capture of any data by integrated or external bar code reader.

Standardfarben:
RAL 5023 Fernblau
RAL 7011 Eisengrau
RAL 7035 Grauweiß (Anfrage)
Standard colors:
RAL 5023 distant blue
RAL 7011 iron grey
RAL 7035 grey-white (on request)

Alle Anschlüsse sind über die Anschlussleiste möglich, d.h. einfaches Anschließen. Optional Datafox Signalsimulator für Tests.
All connections are possible by the connection plate, ie simple connection. Optional Datafox signal simulator for tests.

Für kabellose Datenübertragung werden sowohl WLAN, Bluetooth als auch GPRS unterstützt.
For wireless data transfer WLAN, Bluetooth as well as GPRS are supported.

Das I/O-Modul erweitert die Möglichkeiten digitale und analoge Ausgänge von Maschinen und Fahrzeugen zu erfassen.
The I/O-module extends the possibilities to capture digital and analog outputs of machines and vehicles.

Das Terminal verfügt über eine integrierte Zutrittskontrolle für bis zu 8 Türen.
The terminal has an integrated access control for up to 8 doors.

***HINWEIS** Skalierbares System mit vielfältigen Optionen. Sie kaufen nur die Ausstattung, die für Ihre Anwendung benötigt wird. Das reduziert die Kosten. Ausführliche Informationen finden Sie auf www.datafox.de unter Produkte.

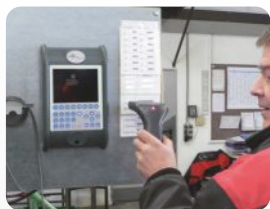
***NOTICE** Scalable system with many additional options. You only buy that equipment which is necessary for your application. For more information visit our product sites at www.datafox.de.

Vorteile

- Die **hohe Leistung** der CPUs sorgt für kurze Prozesszeiten und eine schnelle Bedienung.
- Robustes Gehäuse** für den Einsatz in rauer Industrieumgebung und auf Fahrzeugen.
- Helle Industrie-TFT-Anzeige** mit Touch für eine effiziente und sichere Bedienung.
- Das Gerät hat keine Lüftungsschlitze wodurch **keine Verschmutzung** ins Gerät gelangen kann.
- Das **Gerät ist lüfterlos** und damit **sehr leise und wartungsarm**.
- Integrierte RFID-Leser** für schnelle und sichere Mitarbeiterbuchung.
- Geringer Stromverbrauch** für geringe Energiekosten und wenig Wärmeentwicklung.
- Die Folientastatur mit F-Tasten sorgt für eine **schnelle Bedienung**, auch mit Handschuhen.

advantages

- The **high performance** of the CPU provides short cycle times and quick operations.
- Robust housing** with 6 - 10 mm wall thickness for use in harsh industrial environments and vehicles.
- Bright industrial TFT display** with touch for an efficient and safe operation.
- The unit has no air vents so **no contamination can enter the unit**.
- The **unit is fanless** and therefore **very quiet and low maintenance**.
- Integrated RFID reader** for quick and secure staff booking.
- Low power consumption** for low energycost and low heat.
- The keyboard with function keys ensures **fast operations**, even with gloves.



Betriebsdatenerfassung mit externem Barcodescanner.
Production data collection with external bar code reader.



IPC Vario 5.7 als Maschinendatenerfassungs-Terminal.
Industrial-PC Vario 5.7 as device for machine data collection.



Integrierte Zutrittskontrolle im Datafox IPC Vario 5.7.
Built-in access control in the datafox Industrial-PC Vario 5.7.

