

Datafox Info Betriebssystemupgrade auf Win 10 / Info upgrade operating system to Win 10



Durch das Ende des Supportes für Windows 7 ist es aus Sicherheitsgründen zu empfehlen ein Umstieg auf Windows 10 durchzuführen. Bei dem Upgrade von Windows Embedded Standard 7 und 8 sieht Microsoft kein klassisches Upgrade wie bei Windows Home oder Professional vor. Es handelt sich um eine komplette Neuinstallation des Betriebssystems, bei dem keine Daten aus dem „alten“ Windows übernommen werden.

Due to the end of support for Windows 7, it is recommended for security reasons to switch to Windows 10. When upgrading from Windows Embedded Standard 7 and 8, Microsoft does not provide a classic upgrade like Windows Home or Professional. It is a completely new installation of the operating system, which does not take over any data from the "old" Windows 7.

Voraussetzungen

Um das Upgrade durchzuführen, muss im IPC mindestens das Rechnerboard mit dem Intel Atom E3815 oder E3845 verbaut sein. Die Rechnerboards Intel Atom N2600, Intel Atom N270 und der Intel Atom E640T werden auf Grund fehlender Treiber für Windows 10 nicht unterstützt. Sollten Sie trotzdem ein Upgrade auf Windows 10 machen wollen, muss vorher ein Hardwareupgrade des Rechnerboards auf ein aktuelleres Rechnerboard durchgeführt werden.

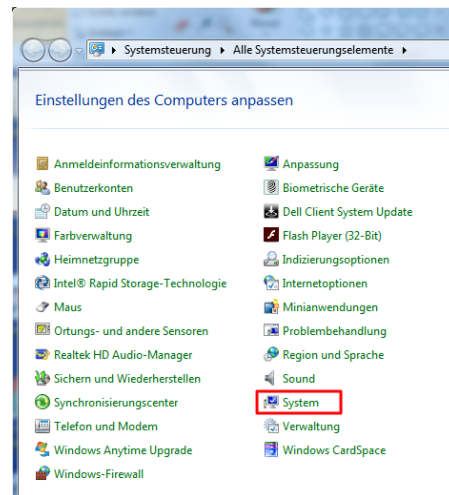
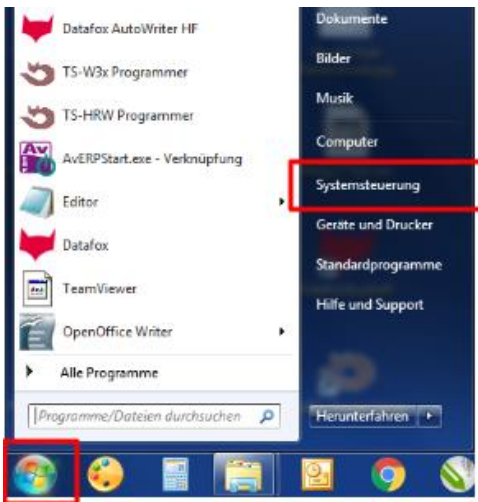
Requirements

In order to carry out the upgrade, at least the computer board with the Intel Atom E3815 or E3845 must be installed in the IPC. The computer boards Intel Atom N2600, Intel Atom N270 and the Intel Atom E640T are not supported due to missing drivers for Windows 10. If you still want to upgrade to Windows 10, you must first perform a hardware upgrade of the computer board to a more current computer board.

Welches Rechnerboard bei Ihnen im IPC verbaut ist können Sie am Lieferschein des Gerätes erkennen. Es ist auch möglich in der „Systemsteuerung“ unter „System“ zu erkennen, welches Rechnerboard verbaut ist.

You can see which computer board is installed in your IPC from the delivery note of the device. It is also possible to see which computer board is installed in the "Control Panel" under "System".

Rechnerboard computer board	Upgrade möglich Upgrade possible
Intel Atom N270	nein no
Intel Atom N2600	nein no
Intel Atom E640	nein no
Intel Atom E3815	ja yes
Intel Atom E3846	ja yes



System

Klassifikation: Die Systembewertung ist nicht verfügbar.

Prozessor: Intel(R) Atom(TM) CPU E3845 @ 1.91GHz 1.91 GHz

Installierter Arbeitsspeicher (RAM): 4,00 GB (3,89 GB verwendbar)

Systemtyp: 64 Bit-Betriebssystem

Stift- und Fingereingabe: Einzelfingereingabe verfügbar

Info upgrade operating system to Win 10

Vor der Installation ist zu prüfen ob Ihre Kundensoftware Windows 10 kompatibel ist.

Before installation, please check if your customer software is compatible with Windows 10.

Durchführung

Sie bekommen von uns einen Downloadlink über den Sie das Installationsimage herunterladen können. Es handelt sich dabei um ein .zip-Archiv in dem eine .iso-Datei zur Installation und eine Installationsanleitung enthalten sind.

Implementation

You will receive a download link from us where you can download the installation image. It is a .zip archive containing an .iso file for installation and installation instructions.

Per Post senden wir Ihnen die Lizenzaufkleber, welche auf dem IPC zusätzlich zum ursprünglichen Lizenzaufkleber angebracht werden müssen.

We will send you the license sticker by mail, which must be attached to the IPC in addition to the original license sticker.

Alternativ können Sie die Geräte auch zu uns senden und wir führen das Upgrade für Sie durch.

Alternatively, you can send in the devices and we will perform the upgrade for you.

Wenn Sie eine Home oder Professional Version des Windows verwenden, müssen Sie sich die Upgrade Lizenz selbst besorgen.

If you are using a Home or Professional version of Windows, you have to obtain the upgrade licenses yourself.

Nach der Installation

Nach der Installation des Betriebssystems muss der IPC neu eingerichtet werden. Die Einstellungen der Embedded-Baugruppe sind von dem Upgrade nicht betroffen.

After the installation

After installing the operating system, the IPC must be set up again. The settings of the embedded board are not affected by the upgrade.

Bestellinformationen

Windows 10 Field Upgrade Lizenz: (Angabe von Seriennummer und Gerätetyp notwendig)

Artikel-Nummer: A1801010
Endkundenverkaufspreis: 84,00 Euro (Produktgruppe 2)
Lieferzeit: ca. 14 Tage

Order information

Windows 10 Field Upgrade License: (Specification of serial number and device type required)

item number: A1801010
End customer sales price: 84,00 Euro (product group 2)
delivery time: approx. 14 days

Hardwareupgrade:

Hardware upgrade:

Von from	Auf to	
	1.)	2.)
	Q7 E3930	Q7 E3950
Intel Atom N270 (Wafer)		750 €
Intel Atom N2600 (Wafer)		750 €
Intel Atom E640 (Q7)	260 €	
Intel Atom E3815 (Q7)	260 €	
Intel Atom E3845 (Q7)		390 €

- 1.) IPC EVO 7 Webterminal
IPC Vario 5.7
- 2.) IPC EVO 12.1 - 24.0
IPC Vario 10 - 17