

Datafox IPC EVO 7.0 Webterminal		DE   TECHNISCHE DATEN	
Gehäuse	Material	Aluminiumgehäuse mit Echtglasfront und kapazitivem Touch	
Display	EVO 7.0	17,8 cm [7,0"] TFT 800 x 480 (XGA) - 400 cd/m²	
Touch		Kapazitiver Touch für bis zu 10 Finger, Größe 9,5 x 15,6cm	
Tastatur	--		
Rechner Variante	<b>E640 A1 V4</b>	<b>E3815 A1 V4</b>	<b>E3930 A1 V4</b>
CPU	Intel® Atom E640, 1 x 1GHz	Intel® Atom E3815 single core processor, 1,46GHz	Intel® Atom E3930 dual core processor, 2x 1,8GHz
Arbeitsspeicher	1 GB DDR3	2 GB DDR3	4 GB DDR3
Festplatte	SSD (Solid State Drive) 64 GB (MLC)	SSD (Solid State Drive) 64 GB (MLC)	SSD (Solid State Drive) 64 GB (MLC)
Schnittstellen	1 x Ethernet [GbE]; 1 x USB 2.0 Typ A, 1 x Micro-USB 2.0		
Betriebssystem	OS Treiber für Linux Windows Embedded 7 / 8 / 10 IoT, Android (AOSP)		
Spezifikationen	Schutzklasse	IP65 frontseitig, IP54 gesamt	
	Leistungsaufnahme	Basisgerät 15W, bei Vollausrüstung bis 45W	
	Betriebstemp.-Bereich	-20 °C - 40 °C	
	Abmessungen	(Breite x Höhe x Tiefe) 140mm x 270mm x 98mm	
	Gewicht	(ohne Netzteil und Wandhalterung) ca. 1100g	
	Zulassungen	CE nach EN 55022, EN 55024	
Optionen	Transponderleser	integriert (Unique, Titan, Hitag, Legic, Mifare, SimonsVoss, iButton, Nedap,...)	
	Fingerprintleser	integriert (IdenCom Biokey)	
	bis zu 3 x I/O-Karte	4 x digitale Eingänge, 2 x Relais, 4 x analoge Eingänge, Daten siehe unten.	
	Beleuchtetes Logo	Beleuchtetes Logofeld 35 x 25mm im D-Tile	
Zubehör	Bildschirm-Tastatur	frei konfigurierbar- und skalierbar (kostenlos)	
	Netzteil	Tischnetzteil 100 V - 240 V AC / Netzteil 6 V - 24 V (für Einsatz in Fahrzeugen)	
Embedded Baugruppe / Datafox Hybrid	Barcode / Fingerprint	Barcodeleser (USB-Schnittstelle) / Fingerprint Tischleser (USB-Schnittstelle)	
	Wandhalterung		
	Zur Sicherstellung der Echtzeitfähigkeit und zur einfachen Einbindung in die PC Software erfolgt die Verarbeitung der Ein- und Ausgangssignale sowie der verschiedenen Eingabequellen über eine eigenständige integrierte MasterIV Baugruppe. Es stehen optional in verschiedener Belegung bis zu 3 I/O-Plätze zur Verfügung für digitale / analoge Eingänge oder Relais-Ausgänge.		
	Datenspeicher	4 MB Flash; 100.000 Schreibzyklen	
	Echtzeituhr	Pufferung ca. 7 Tage bei Stromausfall	
	Kommunikation zum PC	HID (Human Interface Device) über USB; CDC (Communication Device Class) über USB COM-Port für direkten Zugriff auf Module	
	Modul digitale Eingänge	4 x Eingang; Funktionsisolierung 230 V; max. Frequenz 100 kHz für Zählpulse, 250Hz sonst; 0 - 1,5 V Eingang logisch 0; 3,5 V - 30 V Eingang logisch 1	
	Modul Relais-Ausgänge	1 x Schließer, 1 x Wechsler, 30 V AC, 30 V DC, 2 A, max. 60 W	
	Modul analoge Eingänge	4 x Eingang; Funktionsisolierung 230 V; Auflösung 15 Bit, Genauigkeit ±2 %; Messbereiche: 0-5 V, 0-10 V, 0-20 V, 0-40 V / 0-25 mA	
	Modul RS232	RS232 Schnittstelle mit MiniDIN-Buchse oder Steckklemme	

		EN   TECHNICAL DATA	
Housing	Material	Aluminium housing with glass front, and capacitive touch	
Display	EVO 7.0	17,8 cm [7,0"] TFT 800 x 480 (XGA) - 400 cd/m²	
Touch		Capacitive touch for up to 10 fingers, size 9,5 x 15,6cm	
Keyboard	--		
	<b>E640 A1 V4</b>	<b>E3815 A1 V4</b>	<b>E3950 A1 V4</b>
CPU	Intel® Atom E640, 1GHz	Intel® Atom E3815, 1 x 1,46GHz	Intel® Atom E3950 quad core processor, 4 x 2,0GHz
Working memory	1 GB DDR3	2 GB DDR3	8 GB DDR3
Hard disk	SSD (Solid State Drive) 64 GB (MLC)	SSD (Solid State Drive) 64 GB (MLC)	SSD (Solid State Drive) 64 GB (MLC)
Interfaces	1 x Ethernet [GbE]; 1 x USB 2.0 Typ A, 1 x Micro-USB 2.0		
Operating system	OS driver for Linux Windows Embedded 7 / 8 / 10 IoT, Android (AOSP)		
Specifications	Protection	IP65 front, IP54 complete	
	Power supply	Basic device 15W, when fully configured up to 45 W	
	operating temp. range	-20 °C - 40 °C	
	Dimensions	(width x height x depth) 140mm x 270mm x 98mm	
	Weight	(Without power supply and wall holder) about 1100g	
	Approvals	CE according EN 55022, EN 55024	
Options	Transponder reader	integrated (Unique, Titan, Hitag, Legic, Mifare, SimonsVoss, iButton, Nedap,...)	
	Fingerprint	Fingerprint module integrated; sensor in the D-Tile	
	Up to 3 x I/O-Card	4 x digital inputs, 2 x relays, 4 x analogue inputs, specifications see below	
	Backlit logo	Illuminated logo on panel 35 x 25mm D-Tile	
Accessories	on-screen keyboard	freely configurable and scalable (free of charge)	
	Power adapter	Desktop power adapter 100 V - 240 V AC / power adapter integrated 6 V - 24 V (for use in vehicles)	
Embedded board / Datafox Hybrid	Bar code / fingerprint	Bar code reader (USB-interface) / fingerprint desktop reader (USB-interface)	
	Wall mount kit		
	An independent MasterIV unit is integrated in the IPCs for easy integration and real-time capabilities of the processing of the input an output signals. Also the different input sources are managed by this unit. There are optional up to 3 I/O places available for digital / analogue inputs or relay outputs.		
	data memories	100.000 read-write cycles	
	real time clock	buffering of the clock for 7 days with mains failure	
	communication to PC	HID (Human Interface Device) via USB; CDC (Communication Device Class) via USB, COM-Port for direct access to modules	
	module digital inputs	4 x input; functional isolation 230 V; max. frequency 100 kHz for counter pulses, 250Hz otherwise; 0 - 1,5 V input low; 3,5 V - 30 V input high	
	module relay outputs	1 x normally open, 1 x changeover, 30 V AC, 30 V DC, 2 A, max. 60 W	
	module analogue inputs	4 x input; functional isolation 230 V; resolution 15 Bit, accuracy ±2 %; measurement range: 0-5 V, 0-10 V, 0-20 V, 0-40 V / 0-25 mA	
	module RS232	RS232 module with MiniDIN socket or pluggable terminal clamps	

### Kontakt

**Datafox GmbH**  
 Dermbacher Str. 12–14  
 D–36419 Geisa

Tel. +49 (0) 36967 595-0  
 Fax +49 (0) 36967 595-50

sales@datafox.de  
 www.datafox.de

**Entwicklung | Fertigung**  
**Programmierung**  
**Beratung | Vertrieb**  
**Schulung | Betreuung**

development | production  
 programming  
 consulting | distributing  
 training | service

MULTIFUNKTIONALE INDUSTRIE PCS - MADE IN GERMANY

# Datafox IPC EVO 7.0 Webterminal



- Zeit | Time
- MES | MES
- ERP | ERP
- Logistik | Logistics
- CAQ | CAQity data capture
- Zutritt | Access
- PDE | PDE
- Info-Terminal | Info-PC
- POS | POS
- Kundenspezifische Lösungen | customer solutions



## Datafox IPC EVO 7.0 Webterminal - die kompakt, flexible IPC-Lösung

Datafox IPC EVO 7.0 Webterminal - the compact, flexible IPC solution



# Datafox IPC EVO 7.0 Webterminal



## FLEXIBLE LÖSUNG / FLEXIBLE SOLUTION

### Anwendung

Unternehmen benötigen für optimale Abläufe und Verbesserung der Wirtschaftlichkeit aktuelle Daten, also die Möglichkeit Daten vor Ort zu erfassen und anzuzeigen. Dies nicht nur im Büro, sondern auch in anderen Bereichen wie z.B. Kantine, Foyer, Lager und auch in der Produktion, wo ein normaler PC die Anforderungen nicht erfüllt.

In terms of optimal processes and improved profitability, companies need up-to-date data, which means the ability to record and display data on site. Not only in the office, but also in other areas such as the canteen, foyer, warehouse and also in production, where a normal PC does not fulfil the requirements.

Zeiterfassung der neuen Generation. Das **Datafox IPC EVO 7.0 Webterminal** verbindet die Vorteile eines Zeiterfassungsterminals mit denen eines PCs.

Zum einen das formschöne und elegante Erscheinungsbild aus hochwertigem Glas und Aluminium, sowie die ergonomische Bedienung und zum anderen ein vollwertiger PC.

Die PC-Funktionalität bietet, neben den Standardfunktionen für Personalzeiterfassung, alle Möglichkeiten für eine intelligent vernetzte IT-Welt, von der Besucherführung, Türsprechanlagenfunktion, Workflow für Urlaubsanträge und vieles mehr.

Das Gerät ist multifunktionell und bietet sehr viele Optionen wie z.B. RFID, Barcode, Zutrittskontrolle, die für eine sichere Datenerfassung und einen hohen Bedienkomfort sorgen.

Durch die vielfältigen Optionen und die Skalierbarkeit passt es sich ganz individuell Ihren Aufgabenstellungen an, ist kostengünstig, bietet höchsten Bedienkomfort, ist staubdicht und spritzwassergeschützt.

Ausfallsicherheit kommt eine große Bedeutung zu. Die Datafox Hybrid-IPCs gewährleisten dies dadurch, dass zusätzlich zu den IPC-Boards noch eine Embeddedbaugruppe mit lauffestem Firmware aus den Terminals verbaut wird.

New generation of time and attendance. The **Datafox IPC EVO 7.0 webterminal** combines the advantages of a time and attendance terminal with those of a PC. On one side there is the shapely and elegant appearance made of high-quality glass and aluminium, as well as the ergonomic operation and on the other a fully-fledged PC. The PC functionality offers, in addition to the standard functions for personnel time recording, all possibilities for an intelligently networked IT world, from visitor guidance, door intercom function, workflow for holiday applications and much more. The device is multifunctional and offers many options such as RFID, barcode, access control, which ensure secure data collection and a high level of operating convenience. Thanks to the wide range of options and scalability, it adapts to your individual requirements, is cost-effective, offers maximum ease of use, is dustproof and splashproof. Reliability is of great importance. The Datafox Hybrid IPCs guarantee this by installing an embedded module with runtime-stable firmware from the terminals in addition to the IPC boards.

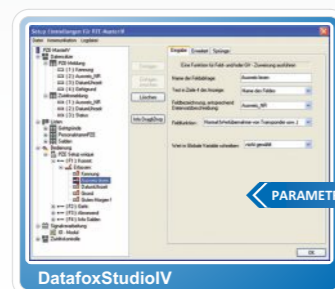
## MAßGESCHNEIDERTE TECHNIK / CUSTOMISED TECHNOLOGY

hochwertiger, robuster Aluminiumrahmen eloxiert High quality, robust anodized aluminum frame	Integrierte Kamera * Integrated camera *
Kleine Baugröße - Stufe für Unterputz-Montage Small size - stage for flush-mounting	Echtglasfront aus gehärtetem Glas Glass front of tempered glass
Kapazitiver Touch für bis zu 10 Finger Capacitive touch for up to 10 fingers	Integriertes WLAN + Bluetooth * built-in WLAN + bluetooth*
SSD (Solid State Drive) 64 GB, opt. 128GB SSD (Solid State Drive) 64 GB, opt. 128GB	Intel® Atom CPU Intel® Atom CPU
Beleuchtetes Logofeld 34 x 24mm im D-Tile Illuminated logo field 34 x 24mm in D-Tile	Sensorplatte für Logo, RFID, Fingerprint, etc. sensor plate for Logo, RFID, Fingerprint etc.
Lüfterlos, geringer Stromverbrauch Fanless, low power consumption	Schutzart IP65 frontseitig, IP54 gesamt protection class IP65 front, IP54 total

\* = optional

## DATAFOX HYBRID IPC = IPC + DATAFOX EMBEDDED-SYSTEM (EBS)

- kein Verlust der zu erfassenden Daten im Fall eines PC-Systemabsturzes  
no loss of collected data in case of a system crash
- bei PC-Systemabsturz erfasst das Datafox Embedded-System weiter  
in case of PC system crash continued collection by Datafox embedded system
- Signalverarbeitung in Echtzeit (bis 100kHz)  
signal processing in real-time (up to 100 kHz)



**PC-Einheit mit**

- ✓ x86 / x64
- ✓ WIN Embedded / IoT / POS Ready
- ✓ Linux
- ✓ Android (AOSP)

**Datafox Embedded System inside**

Diagram showing connections for HID, DLL, COM, RFID, and other components to the PC unit.

## Setup-Software: DatafoxStudio zur Parametrierung der Embeddedbaugruppe

- kostenfreie** Parametriertsoftware | free parametrizing software
- keine** Programmierkenntnisse erforderlich | no acknowledgement in programming necessary
- vielfältige Funktionen** | manifold functions
- speicherbare Setupdateien** | storable setup files
- Setupdaten kompatibel mit denen der Terminals** | Setup data compatible with those of the terminals



## VARIANTEN / VARIANTS

	IPC EVO Webterminal - PC-Variante	IPC EVO Webterminal - PC-Variante
CPU	Intel Atom E3815 A1 V4 - 1x 1,46GHz	Intel Atom E3930 A1 V4 - 4 x 1,8GHz
RAM	2GB	4GB
Festplatte	64 GB SSD	64 GB SSD
Datafox EBS	JA	JA
Betriebssystem	Windows Embedded Standard 7 / 8 / 10 IoT Linux, Android Open Source Project	Windows Embedded Standard 7 / 8 / 10 IoT Linux, Android Open Source Project
Stromverbrauch	15 Watt	15 Watt

## OPTIONEN & ZUBEHÖR / OPTIONS & ACCESSORIES

	<b>Datafox EVO 7.0 Webterminal unterstützt gängige RFID-Verfahren.</b> Datafox EVO 7.0 Webterminal supports current RFID procedures.		<b>Individuelles Gerätedesign z.B. durch Druck von kundenspezifischen Logos, Symbolen und Tasten.</b> Custom Equipment Design e.g. by printing custom logos, icons and buttons.
	<b>Eindeutige Erkennung durch Identifizierung oder Verifizierung per Fingerprint.</b> Clear recognition via identification or verification by fingerprint.		<b>Datafox IPCs mit digitalen und analogen Eingängen zur Prozess- und Maschinendatenerfassung.</b> Datafox IPCs with digital and analog inputs for process and machine data acquisition.
	<b>Fehlerfreie und schnelle Erfassung jeglicher Daten über integrierten oder externen Barcodeleser.</b> Correct and quick capture of any data by integrated or external bar code reader.		<b>Für kabellose Datenübertragung werden sowohl WLAN, Bluetooth als auch GPRS unterstützt.</b> For wireless data transfer WLAN, Bluetooth as well as GPRS are supported.
	<b>Industrie-Tastatur mit USB-Anschluss zusätzlich verfügbar.</b> Industrial keyboard with USB-connection additionally available.		<b>Die IPCs verfügen über eine integrierte Zutrittskontrolle für bis zu 16 Türen.</b> The IPCs has an integrated access control for up to 16 doors.

## Vorteile

- Die **hohe Leistung** der Intel Atom CPU sorgt für kurze Prozesszeiten und eine schnelle Bedienung.
- Robustes und dennoch edles Gehäuse** für den Einsatz im Foyer als auch in rauer Industrieumgebung.
- Helle Industrie-TFT-Anzeige** mit Touch für eine effiziente und sichere Bedienung.
- Das Gerät hat keine Lüftungsschlitze wodurch **keine Verschmutzung** ins Gerät gelangen kann.
- Das **Gerät ist lüfterlos** und damit **sehr leise und wartungsarm**.
- Integrierte RFID-Leser** für schnelle und sichere Mitarbeiterbuchung.
- Geringer Stromverbrauch** für geringe Energiekosten und wenig Wärmeentwicklung.
- Kapazitiver Touchscreen** für eine flexible Bedienung

## advantages

- The **high performance** of the Intel Atom CPU provides short cycle times and quick operations.
- Rugged yet elegant case** for use in the foyer as well as in harsh industrial environments.
- Bright industrial TFT display** with touch for an efficient and safe operation.
- The unit has no air vents so **no contamination can enter the unit**.
- The **unit is fanless** and therefore **very quiet and low maintenance**.
- Integrated RFID reader** for quick and secure staff booking.
- Low power consumption** for low energycost and low heat.
- The keyboard with function **Capacitive touchscreen** for flexible operation

## \*HINWEIS

Skalierbares System mit vielfältigen Optionen. Sie kaufen nur die Ausstattung, die für Ihre Anwendung benötigt wird. Das reduziert die Kosten. Ausführliche Informationen finden Sie auf [www.datafox.de](http://www.datafox.de) unter Produkte.

## \*NOTICE

Scalable system with many additional options. You only buy that equipment which is necessary for your application. For more information visit our product sites at [www.datafox.de](http://www.datafox.de).



**Buchung von Personalzeiten per RFID durch die Mitarbeiter.**  
Employee booking of personnel times by RFID.



**Personalzeitbuchungen mit optionalem Fingerprint.**  
Personnel time bookings with optional fingerprint.



**Zutrittskontrolle mit abgesetztem Leser am Webterminal.**  
Access control with external reader at the webterminal.