

Einbauanschlussplan

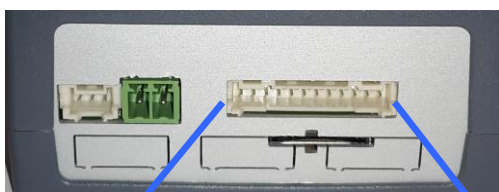


Bezeichnung	Mobilbox V2		
Artikelnummer	118001		
Datum	09.03.2016	Index	1.2
Verfasser	M. Kirchner	Seite	Seite 1 von 4

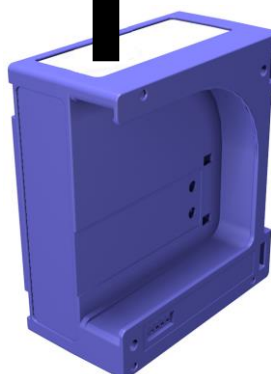
Einsetzbar in Verbindung mit folgenden Produkten

Produktbezeichnung	Artikelnummer
Mobildocking V2	10329
TimeboyIV	10304-0X
TimeboyIV-Mobil-PZE	10305-0X
TimeboyIII	10303-0X

Einbauplan mit einem Relais ohne Abschaltung der Box:

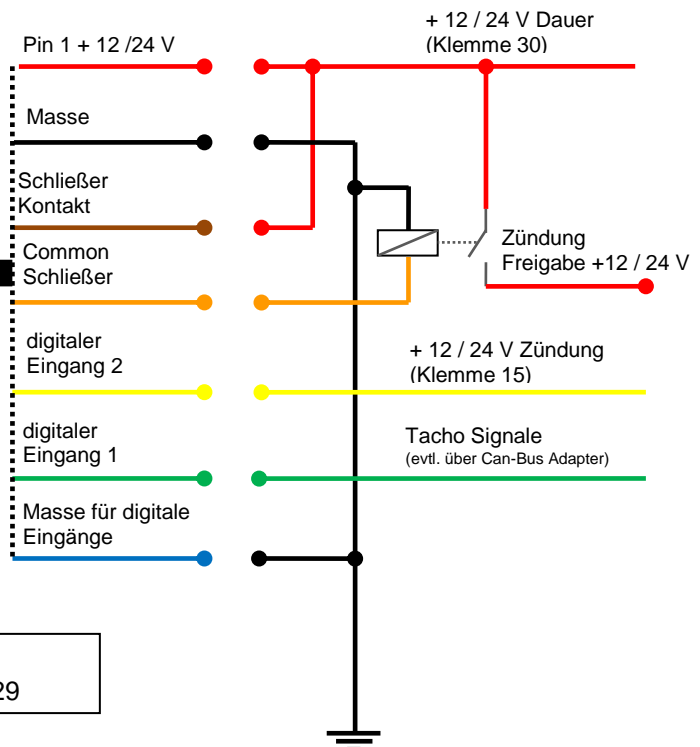


Anschluss-Kabel für den Fahrzeugeinbau.



Mobil-Docking
Artikel-Nr.: 10329

Anschlussbezeichnung Fahrzeug
Die offenen Enden sind direkt mit der KFZ – Elektrik zu verbinden.



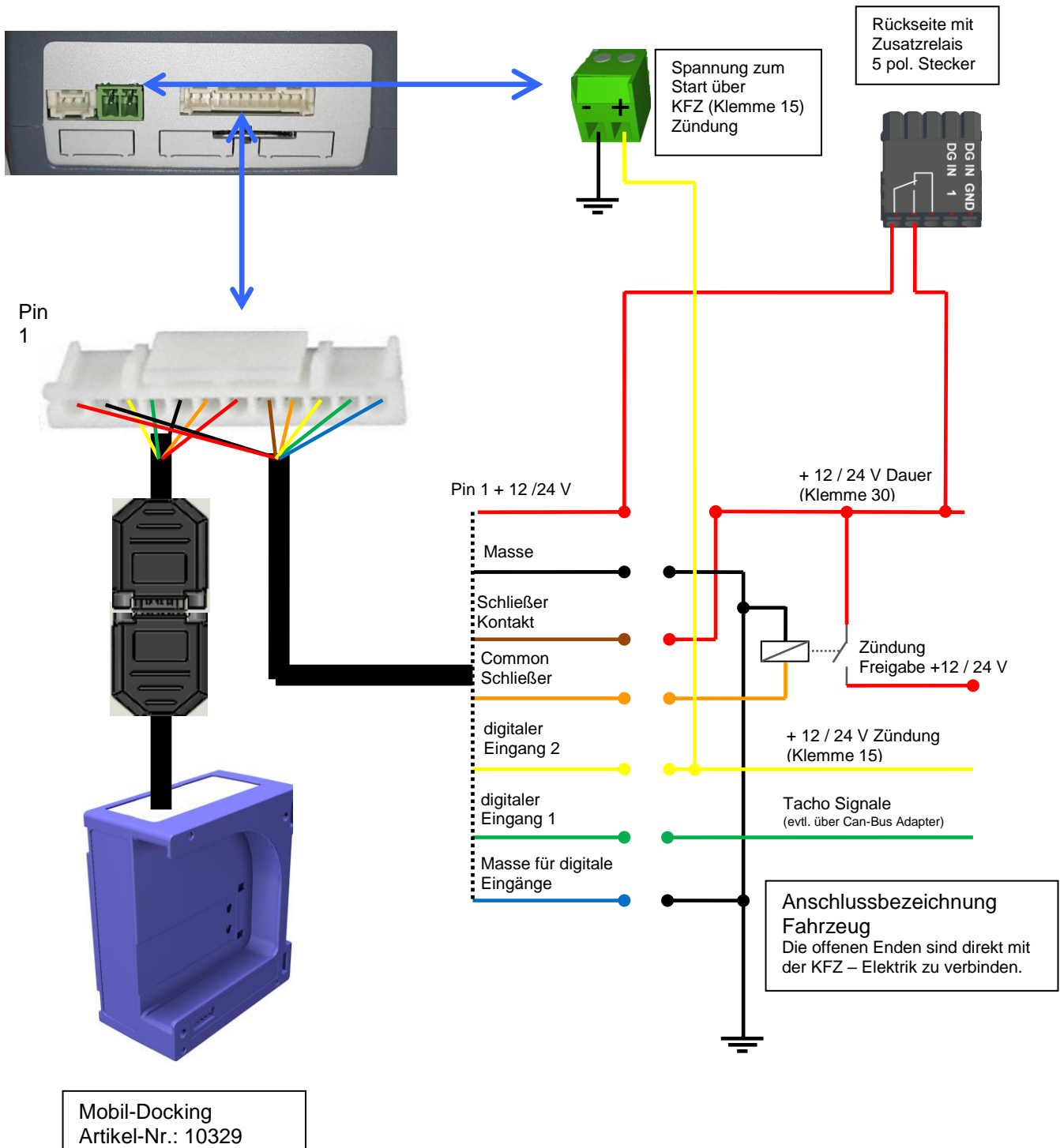
Sie haben Anregungen für uns oder Fragen? Wir freuen uns jederzeit auf Ihr Feedback und stehen Ihnen bei Rückfragen gern zur Verfügung unter: Telefon +49 (0) 36967 / 595-0 oder per E-Mail an support@datafox.de

Einbauanschlussplan



Bezeichnung	Mobilbox V2		
Artikelnummer	118001		
Datum	09.03.2016	Index	1.2
Verfasser	M. Kirchner	Seite	Seite 2 von 4

Einbauplan mit zwei Relais und Abschaltung der Box über Relais Nr.2:



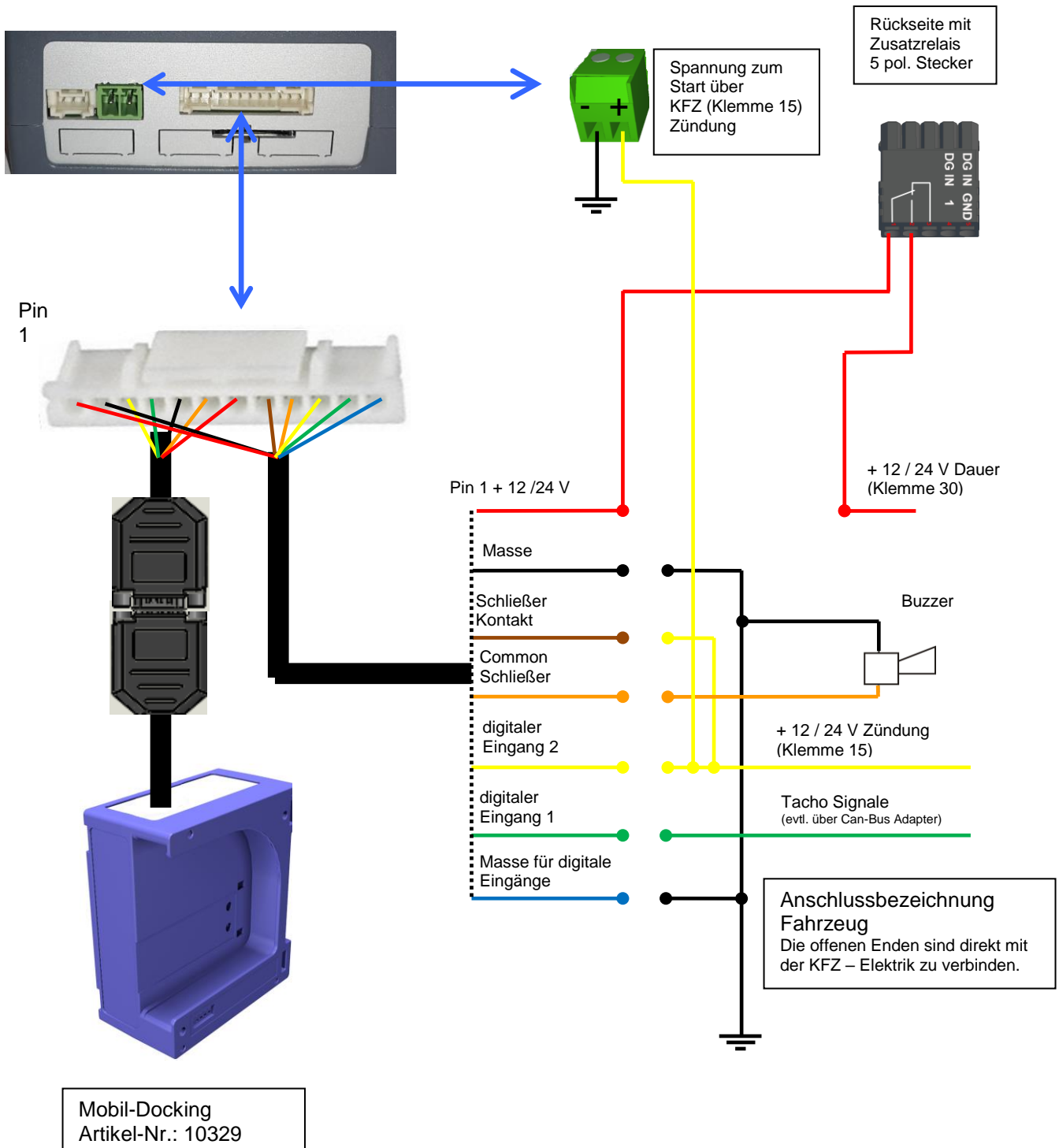
Sie haben Anregungen für uns oder Fragen? Wir freuen uns jederzeit auf Ihr Feedback und stehen Ihnen bei Rückfragen gern zur Verfügung unter: Telefon +49 (0) 36967 / 595-0 oder per E-Mail an support@datafox.de

Einbauanschlussplan



Bezeichnung	Mobilbox V2		
Artikelnummer	118001		
Datum	09.03.2016	Index	1.2
Verfasser	M. Kirchner	Seite	Seite 3 von 4

Einbauplan mit zwei Relais, Abschaltung der Box über Relais Nr.2 und Signalhupe:



Einbauanschlussplan

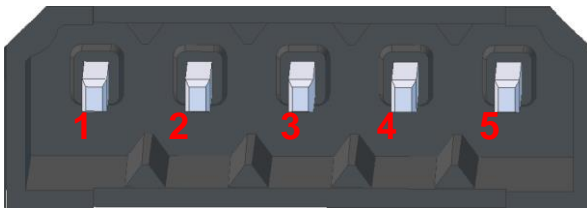


Bezeichnung	Mobilbox V2		
Artikelnummer	118001		
Datum	09.03.2016	Index	1.2
Verfasser	M. Kirchner	Seite	Seite 4 von 4

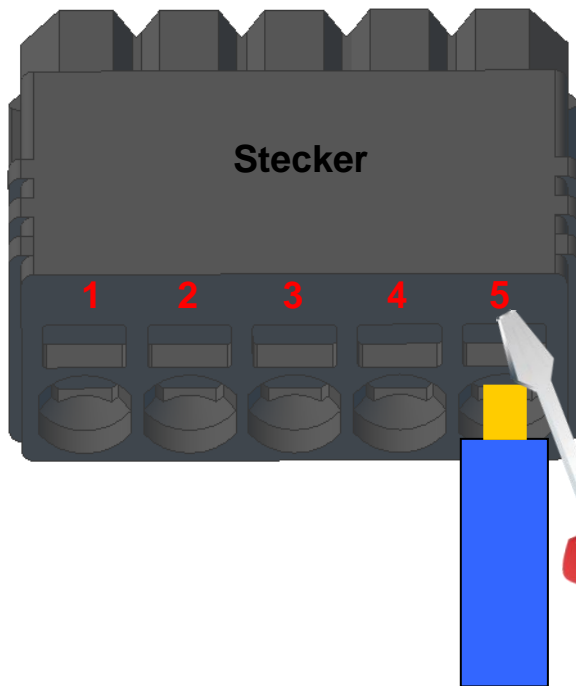
Anschluss und Belegung des Phönix-Steckers:

Der Anschlussstecker / Buchse für die Modulbaugruppe hat immer folgende Belegung:

Buchse am Gerät



Der Stecker kann nur in einer Richtung eingesteckt werden und ist somit verpolungssicher.



Zum Lösen der Leitung nutzen Sie bitte einen kleinen Schraubendreher.
Massive Drähte können durch leichtes Hin und Her drehen am Draht und Stecker gelöst werden.