

Montageanleitung



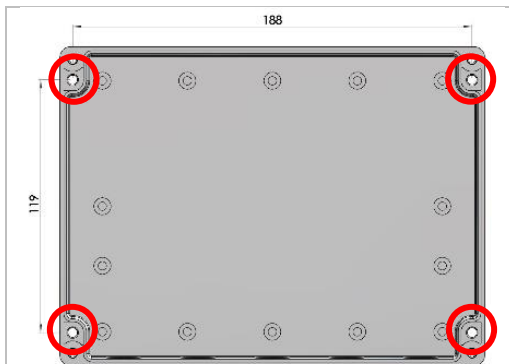
Bezeichnung	Datafox IP65 Umgehäuse GAINTA G2120		
Artikelnummer	2020101	Optionen: 2020102 bis 2020106	
Datum	19.11.2018	Index	1.1
Verfasser	M. Gutmann	Seite	Seite 1 von 2

Einsetzbar in Verbindung mit folgenden Produkten

Produktbezeichnung	Artikelnummer
Datafox KYO Inloc	116001 / 116011
Datafox Mobil-Box V4	118001 / 118002 / 118003 / 118004
Datafox IO-Box V4	119001 / 119011

Lieferumfang

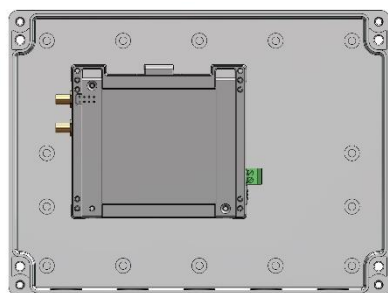
Artikelbezeichnung	Artikelnummer
1x Gehäuse GAINTA G2120 / Abmessung (BxHxT) 200x150x75mm inkl. 10x Durchführungstülle DX-M16	A1000007-01 / A8000018
Je 1x Klettband Haken / Flausch 50x40mm	A5000005 / A5000006
4x Dübel 6x45 und 4x Senkschraube 3,5x60mm	A2000201 / A2000094



Die Befestigung des Gehäuseunterteils an der Wand erfolgt mittels der mitgelieferten Dübel und Holzbauschrauben. Verwenden Sie hierzu bitte die in der Darstellung links rot markierten Bohrungen im Gehäuse.

Die Montage in alternativen Anwendungen (Montageplatte, etc.) sollte auch über diese Bohrungen erfolgen.

Damit liegen die Befestigungsschrauben außerhalb der Dichtung und der IP-Schutz bleibt gewahrt.



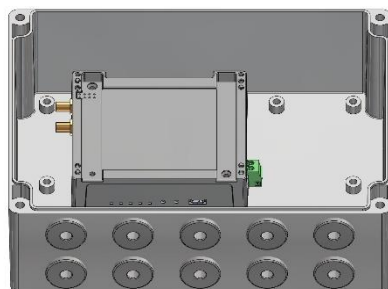
Die Montage der Box im Gehäuse erfolgt mittels der beiden mitgelieferten Klettbandzuschnitte.

Kleben Sie im ersten Schritt den Zuschnitt Flausch auf die Unterseite der Box, und heften Sie anschließend den Zuschnitt Haken an den Flausch an.

Da durch das Klettband die Box an keine feste Position im Gehäuse gebunden ist, empfehlen wir, die Box zuerst zu verdrahten, um die optimale Position zu ermitteln.

Sobald diese gefunden ist, entfernen Sie das Schutzpapier des Zuschnittes Haken und kleben die Box im Unterteil des Gehäuses fest.

Nun ist die Box fixiert, kann aber jederzeit wieder abgenommen werden.



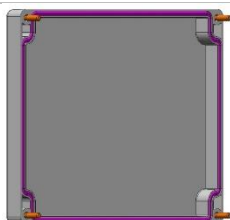
Zum Standardlieferumfang gehören weiterhin 10 Durchführungstüllen IP67 nach DIN EN 60 529. Diese sind ausgelegt für Kabeldurchmesser von 5 bis 9 mm.

Die Kabelmontage erfolgt ohne Werkzeug. Drücken Sie die Tülle in die Bohrungen des Gehäuseunterteils und stecken Sie anschließend das Kabel von außen durch die vorperforierte „Push-Out-Membrane“. Nicht benötigte Öffnungen verschließen Sie ebenfalls mit den Tüllen.

Nähere Infos hierzu unter:

<http://www.prechter-renner.de/kabeldurchfuehrung.html>

Alternativ können Sie die Tülle auch durch eine Kabelverschraubung M16 ersetzen.



Wenn die Box montiert und verdrahtet ist, alle Kabel ihren Platz gefunden haben und die Funktion überprüft ist, legen Sie die mitgelieferte Dichtung (im Bild links Magenta-Farben dargestellt) in die dafür vorgesehene Nut im Gehäusedeckel ein.

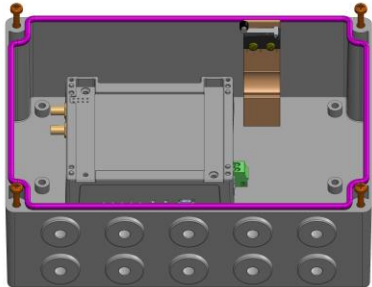
Den Dichtungsstoß idealerweise auf die, in Einbaurichtung gesehen, untere Seite des Deckels legen.

Anschließend den Deckel über die 4 Schrauben mit dem Gehäuse verbinden.

Montageanleitung



Bezeichnung	Datafox IP65 Umgehäuse GAINTA G2120		
Artikelnummer	2020101	Optionen: 2020102 bis 2020106	
Datum	19.11.2018	Index	1.1
Verfasser	M. Gutmann	Seite	Seite 2 von 2

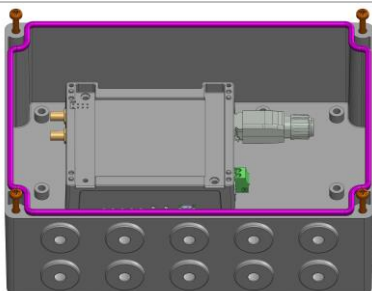


Option: 2020102

Optional besteht die Möglichkeit in Verbindung mit dem Gehäuse einen Sabotagekontakt zu bestellen (Artikel-Nr.: 2020102).

Dieser ist, wie dargestellt, werkseitig montiert und mit zwei Kabeln mit offenen Enden versehen. Dies gibt Ihnen die Möglichkeit den Sabotagekontakt nach Ihren Anforderungen zu installieren.

Ggf. einen separaten digitalen Eingang mitbestellen und entsprechend per Datafox Studio parametrieren.

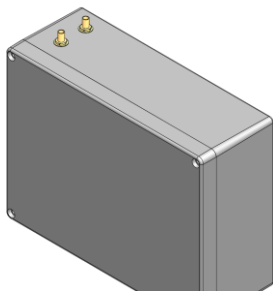


Option: 2020103

Bei Bestellung des TCP/IP LAN-Moduls empfehlen wir Ihnen den RJ45 Steckverbinder mit Schnellanschluss mit zu bestellen.

Dieser ermöglicht es Ihnen, ein offenes Patchkabel durch die Tülle zu führen, und im Gehäuseinneren den Stecker mittels des Schnellanschlusses zu verdrahten.

Nähere Informationen entnehmen Sie bitte der dem Produkt mitgelieferten Montageanweisung.

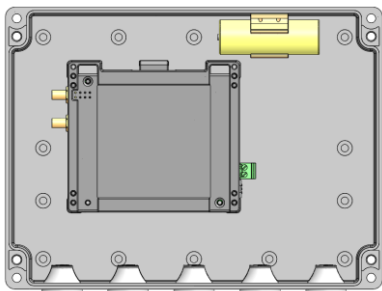


Option: 2020104 / 2020105

Zum Herausführen der Funksignale GPS / GSM und WLAN, montieren wir Ihnen werkseitig Verlängerungen für die Antennenadapter.

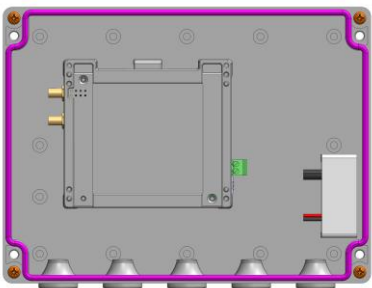
Diese werden, wie dargestellt, auf der Seite gegenüber den Tüllen eingebaut.

Auf Wunsch ist auch eine kundenspezifische Position möglich. Sprechen Sie uns dazu bitte an.



Option: 2020106

Hierfür verbinden sie den mitgelieferten Akku mit dem werkseitig montierten Stecker und klemmen ihn, wie dargestellt, in der Aufnahme fest.



Haben Sie zur Stromversorgung das Standardnetzteil mitbestellt, empfehlen wir Ihnen dieses mittels des Klettbandes, an dieser Stelle zu platzieren.

Zur Durchführung des 230 Volt Anschlusskabels ist der Stecker abzuschneiden. Die Garantie für das Netzteil wird dadurch nicht verletzt.

Sie haben Anregungen für uns oder Fragen? Wir freuen uns jederzeit auf Ihr Feedback und stehen Ihnen bei Rückfragen gern zur Verfügung unter: Telefon +49 (0) 36967 / 595-0 oder per E-Mail an support@datafox.de