

- Index: V 1.0 vom 23.02.2009
- Verfasser: Maria Köhler  
Marketingassistentin, DW -20, m.koehler@datafox.de

■ Titel: **Prozesse optimieren durch modernes Produktionsmanagement  
- Maschinendatenerfassung als Basis für Effizienz- und Qualitätssteigerung -**

- Hardware und Software aus einer Hand
- deutscher Markenhersteller
- vielfach bewährte Anwendung

Die zunehmende Automatisierung von Produktionsprozessen erfordert ein zeitgemäßes Produktionsmanagement. Hinzu kommt der mit der Globalisierung einhergehende harte Wettbewerb durch die weltweite Konkurrenz. Das Ausweichen in Niedrig-Lohn-Länder ist ein Mittel, sich innerhalb dieses Wettbewerbs zu behaupten. Am eigenen Standort ein funktionierendes Qualitätsmanagement und Controlling einzuführen, ein anderes. Für die produzierende Industrie ist hier die Maschinendatenerfassung eines der wichtigsten Werkzeuge. Die Komplettlösung Datafox MDE bietet hier mit ihren übersichtlichen und individuellen Auswertemöglichkeiten eine dauerhafte Grundlage für Prozessoptimierung.



**MDE-Terminal AE-Master IV:**  
F-Tasten ermöglichen das Buchen verschiedener Aufträge, analoge und digitale Prozessdaten werden über Schnittstellen, weitere Daten manuell über die Tastatur oder Barcode erfasst. Personalzeiterfassung und Maschinenfreigabe können auch per Transponder oder Fingerprint erfolgen.

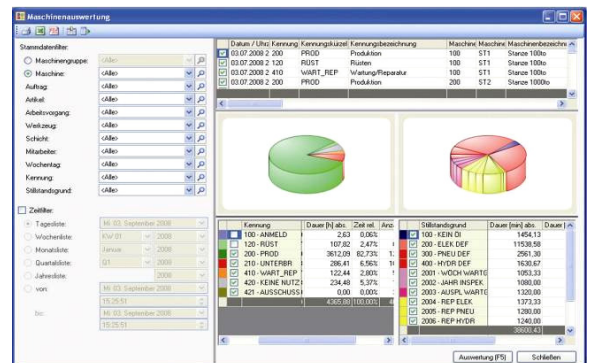
Zur effektiven Datenauswertung ist zunächst eine zuverlässige und korrekte Datenerfassung notwendig. Hierfür werden Datafox Terminals – in Deutschland eigenentwickelt und selbst gefertigt – eingesetzt. Diese können nicht nur analoge bzw. digitale Prozessdaten wie Temperatur, Druck, Start/Stopp etc. aufnehmen, sondern auch betriebswirtschaftliche Daten, wie z. B. Aufträge, Tätigkeiten, Materialien mengen- und zeitmäßig erfassen. Über ein flexibles Gerätesetup wird festgelegt, welche Felder erfasst werden sollen, in welcher Reihenfolge die Erfassung stattfinden soll und welche Technologie (Barcode, numerische Tastatur, Transponder) zur Erfassung eingesetzt werden soll. Plausibilitäten, die direkt im Terminal hinterlegt sind, reduzieren bereits am Erfassungsort Fehleingaben.

Die erfassten Daten fließen nahtlos in die MDE-Auswertungssoftware ein. Neben eigenen Statusanzeigen und Auswertungen besteht die Möglichkeit, die Daten an Drittsysteme weiterzugeben. Die Datenübernahme ist in "fast-Echtzeit", das bedeutet beispielsweise dass der integrierte Statusmonitor einen äußerst zeitnahen Blick in die Produktion gestattet bzw. Fertigmeldungen schnell für den Fertigungsleitstand und/oder die ERP/PPS-Software bereit stehen.

Anhand diverser Standardauswertungen aber auch über individuell generierbare Listen und Berichte macht Datafox MDE transparent, was oft im Fertigungsalltag untergeht: Stillstandszeiten und -gründe, Anlagenauslastung, Qualitätsstandards, Auftragsfortschritt. Diese Transparenz hilft produzierenden Unternehmen, Einsparpotentiale aufzudecken, die Qualität zu verbessern und durch mehr

Effizienz höhere Gewinne zu erzielen. So können z.B. Ausschuss und Durchlaufzeiten reduziert werden, was zu besserer Anlagenauslastung führt. Stehen Neuinvestitionen an, helfen die Maschinenauswertungen, schnell und sicher richtige Entscheidungen zu treffen. Lieferzeiten werden überwacht, der Qualitätsstandard verbessert und langfristig gesichert.

Erfolgreich im Einsatz ist die Lösung sowohl in Unternehmen unterschiedlicher Größen und Branchen, wie z.B. Arte-M, Bosch, Jumo, Michelin, MUBEA, Nexans oder Siemens. Datafox MDE kann an Drittsysteme angebunden werden (z. B. Übernahme von Stammdaten und Rückgabe von Ist-Werten). Die Einführung erfolgt nach Abklärung des genauen Kundenbedarfs schnell und unkompliziert. Es besteht die Möglichkeit, erst nach erfolgreicher Inbetriebnahme einer Testfunktion z.B. an nur einer Maschine das komplette System zu installieren. Sowohl Hard- als auch Software sind einfach zu bedienen, in die Funktionen werden die betreffenden Mitarbeiter vorab gründlich eingewiesen. Datafox MDE kann außerdem jederzeit um weitere Datenerfassungsmodule ergänzt werden.



**MDE-Software:** Maschinen- und Auftragsauswertungen in Form von Diagrammen, Berichten und Listen decken Einsparpotentiale auf.

**Bildmaterial**

- Abb. 1: Datafox Datenerfassungsterminal AE-Master IV
- Abb. 2: Maschinenauswertung in der Datafox-MDE-Software

**Text**

Zeichen: 3.191

**Ansprechpartner für Datafox MDE**

Herr Matthias Hartung, Geschäftsführer  
Telefon: 036967 / 5950  
E-Mail: sales@datafox.de

**Ansprechpartner für die Presse**

Frau Maria Köhler, Marketingassistentin  
Durchwahl: 036967 / 595-20  
E-Mail: m.koehler@datafox.de