

Datafox Mobil-Box V4

DE | TECHNISCHE DATEN

Gehäuse	Aufbau, Abmessungen (B x H x T) Gewicht (ohne Netzteil)	Kunststoff: ABS // 81 mm x 92 mm x 34 mm Basisgerät ca. 150g ohne zusätzliche Halterungen
System	Uhr	Echtzeituhr
Daten-Speicher	Flash Speichererweiterung (optional)	4 MB, 100.000 Schreibzyklen SD-Card; max.16 GB
Anzeige, Tasten	5 LEDs, 2 Tasten	2 Tasten, über spitzen Gegenstand zu drücken für Sonderfunktionen
Stromversorgung	Spannungseingang Leistungsaufnahme Uhr / RAM Pufferung	8-30V DC, für Betrieb an 24V Kfz-Bordnetz ist ein Spannungswandler auf 12V notwendig. Basisgerät 3 Watt, je nach Ausstattung bis max. 10 W Goldcap, Sicherung der Uhrzeit bis zu einer Woche
Umgebungswerte	Umgebungstemperatur, Schutzart	-20 °C bis +70 °C (Netzteil -20°C bis +60°C), IP20
Software	Konfigurationsprogramm Kommunikationstools	Setupprogramm (Datafox-Studio) zum Konfigurieren ohne Programmieraufwand http, DLL oder C-Source-Code zur Einbindung in die Anwendung
Mobil-Funktionen	Mobil-Box Zentralanschluss	Zentralanschluss für Spannungsversorgung, (8-30V DC), 1 Relais, 2 digitale Eingänge und Anschluss für Mobil-Dockingstation mit Timeboy
Modulerweiterungen	Für die Erweiterung um verschiedenste Funktionen wie Kommunikation, Ein- /Ausgänge, Sensoren,... stehen 6 Erweiterungsplätze für Module zur Verfügung.	
Datenübertragung zu PC/Server	USB WLAN (optional) GPRS (optional) RS485 (optional) USB-Host (optional in Planung) Bluetooth (optional in Planung)	Micro-USB integriert wireless LAN Modul integriert, WLAN 802.11 bg und 802.11 n (nur 2,4GHz) online über GPRS, Mobilfunk-Modul Quadband 850 / 900 / 1800 / 1900 MHz RS485 Bus für Datenübertragung per USB-Stick Bluetooth Modul integriert; Reichweite bis max. 100 m
Lesegeräteanschluss	RS232 extern (optional)	Anschluss v. Barcodeleser, Magnetkartenleser etc. über Mini-DIN oder 4pol. Anschluss
Zutritt-Optionen	RS485 extern Türöffner-Relais mit Türüberwachung	Anschluss von bis zu 4 Bussen mit insg. bis zu 64 externen Türmodulen / Zutrittslesern 1 Relais Wechsler, 30V AC, 30V DC, 2A, max. 60 W; 1 digitaler Eingang für Türüberwachung (bis zu 6 Stück möglich, je nach Gesamtkonzept (8 Modulplätze)
MDE-Optionen	Modul digitale Eingänge Modul Relais Ausgänge Modul analoge Eingänge Spannung Modul analoge Eingänge Strom	4 x digitaler Eingang, galv. getrennt, bis 250Hz, ein Modul bis 100kHz möglich, Low 0,0...1,5V; High 3,5...30,0V 1 x Schließer, 1 x Wechsler, 30 V AC, 30 V DC, 2 A, max. 60 W 4 x Eingang, Auflösung 15 Bit, Genauigkeit ±2 %, Messbereich 0-10 V, andere Messbereiche und Funktionsisolierung 230 V auf Anfrage 4 x Eingang; Auflösung 15 Bit, Genauigkeit ±2 %, Messbereiche 0-25 mA; Funktionsisolierung 230 V auf Anfrage
Weitere Optionen	Transponderleser integriert (auf Anfrage) GPS-Empfänger / Receiver Rüttelsensor Blechwinkel zur Montage Hutschienen-Clip Wandhalterung	125kHz, z.B. Unique, Titan, Hitag, 13,56MHz, z.B. Legic, Mifare, ISO14443, ISO15693, 50 Channels, GPS L1 frequency C/A, GALILEO Open Service L1

Technische Änderungen vorbehalten. Bei Zweifelsfällen bitte das aktuelle Prospekt mit den neusten technischen Daten unter www.datafox.de laden.

EN | TECHNICAL DATA

Housing	Structure, Dimensions (w x h x d) Weight (Without power supply)	plastic: ABS // 81 mm x 92 mm x 34mm base unit 0,15 KG without additional mounts
System	Clock	Real-time clock
Data storage	Flash Memory expansion (optional)	4 MB, 100,000 write cycles SD card, max 16 GB
Display, keys	5 LEDs, 2 keys	2 Keys, pushable trough pointed objects for special functions
Power	Voltage input Power Clock / RAM buffering	8-30V DC, for operation on a 24 vehicle electric system a voltage converter to 12V is necessary. Base unit 3 watts, depending on the equipment up to max. 10 W Goldcap, securing the time up to one week
Environment values	Ambient temperature, Protection	-20 ° C to +70 ° C (Power Supply -20 ° C to +60 ° C), IP20
Software	Configuration program Communication tools	Setup program (Datafox-Studio) to configure without programming effort http, DLL or C source code for integration in the application
Mobile functions	Mobil-Box central connection	Central connector for power supply (8-30V DC), 1 relay, 2 digital inputs and connection for mobile docking station with Timeboy
Module extensions	For the extension to a variety of functions such as communication, inputs/outputs, sensors are 6 expansion slots available for modules	
Data transmission to PC/Server	USB WLAN (optional) GPRS (optional) RS485 (optional) USB host (optional, in preparation) Bluetooth (optional, in preparation)	Micro USB integrated integrated wireless LAN module, WLAN 802.11 bg and 802.11 n (only 2,4GHz) online via GPRS, mobile module quad band 850 / 900 / 1800 / 1900 MHz RS485 bus for data transfer via USB stick Bluetooth module integrated; range up to max. 100 m
Readers Connection	RS232 external (optional)	Connection of bar code readers, magnetic card readers via mini-DIN connector
Access Options	RS485 external Door lock relay with Door Monitoring	Connection of up to 4 busses with up to 64 external door mod. / access readers in total 1 relay changeover , 30 V AC, 30 V DC, 2 A, max. 60 W, 1 digital input for door monitoring (up to 6 pcs. Possible, depending on overall concept (total 8 Modul expansion slots)
MDE Options	Module digital inputs Module relay outputs Module analog voltage inputs Module analog inputs Current	4x digital input, electrically isolated, up to 250Hz, 1 module up to 100kHz, Low 0,0...1,5V; High 3,5...30,0V 1 x NO, 1 x changeover contact, 30 V AC, 30 V DC, 2 A, max. 60 W 4 x input, 15-bit resolution, accuracy ± 2% measuring range 0-10 V, other ranges and functional insulation 230 V on request 4 x input, 15-bit resolution, accuracy ± 2%, measuring range 0-25 mA; Functional insulation 230 V on request
Additional Options	Integrated transponder reader (on request) GPS receiver / receiver Vibration sensor Bracket for mounting DIN rail clip Wall mount	125kHz, for example Unique, titanium, Hitag 13.56 MHz, e.g. Legic, Mifare, ISO14443, ISO15693, 50 Channels, GPS L1 frequency C / A, Galileo Open Service L1

Subject to technical change without notice. In case of doubt, please download under www.datafox.de the actual brochure with the latest technical data.

Kontakt

Datafox GmbH
Dermbacher Str. 12–14
D–36419 Geisa

Tel. +49 (0) 36967 595-0
Fax +49 (0) 36967 595-50

sales@datafox.de
www.datafox.de

Entwicklung | Fertigung
Programmierung
Beratung | Vertrieb
Schulung | Betreuung

development | production
programming
consulting | distributing
training | service

ZEITGEMÄßE DATENERFASSUNG MODERN DATA COLLECTION - MADE IN GERMANY

Datafox Mobil-Box V4



- Personalzeiterfassung
staff time and attendance
- Zutrittskontrolle
access control
- Auftragszeiterfassung
order time collection
- Betriebsdatenerfassung
production data collection
- Mobile Datenerfassung
mobile data collection
- Maschinendatenerfassung
machine data collection
- Prozessdatenerfassung
process data collection
- Industrie-PCs
industrial PC
- Mobile PCs
mobile PC
- Kundenspezifische
Lösungen
customer solutions

Zutrittskontrolle an mobilen Orten, mobile Datenerfassung, Maschinendatenerfassung, Projektzeiterfassung und Ortung von Objekten sind gleichzeitig möglich.

Access control on mobile objects, mobile data collection, machine data collection, project time recording and detection of objects are possible at the same time.



Datafox Mobil-Box V4



FLEXIBLE LÖSUNG / FLEXIBLE SOLUTION

Anwendung

Unternehmen benötigen insbesondere beim dezentralen und mobilen Einsatz von Mitarbeitern und Maschinen zeitnahe und exakte Daten, damit korrekte Abrechnungen, zuverlässige Einsatzplanungen, notwendige Optimierungen als auch durchgängige Kontrollen und Dokumentation möglich werden. Elektronische Telematik- und Telemetriegeräte gewährleisten dies.

Companies need to have contemporary and exact data, especially from local and mobile work of employees and machines. By this way, correct accounts, authentic manpower planning, necessary improvements as well as continuous controls and documentations are available. Electronic telematics- and telemetry devices ensure this.

Datafox Mobil-Box V4 wurde speziell für die Datenerfassung bei Fahrzeugen und mobilen Maschinen entwickelt. Basierend auf dem Datafox Embedded-System und ausgerüstet mit modernster Technik, können verschiedene Daten für die Abrechnung und Optimierung schnell, exakt und zeitnah erfasst und an die Auswertungssoftware übertragen werden. Eine wesentliche Funktion dabei ist die Standorterfassung per GPS. Das ermöglicht die Steuerung von Flotten und die Überwachung von Objekten. Ebenso wichtig sind die digitalen Eingänge für die Tachosignale zur Führung eines elektronischen Fahrtenbuches. Das Embedded-Konzept mit seiner Skalierbarkeit und Parametrierbarkeit gewährleistet, dass auch Funktionen wie Arbeitszeiterfassung, Zutrittskontrolle als auch die analoge Meßwerterfassung z.B. für die Einhaltung der Kühlkette verfügbar sind. Einsatzbereiche sind z.B. Lieferwagen, LKWs, Servicefahrzeuge, Container, Baumaschinen oder Baustellenfahrzeuge. Das Gerät ist durch Setup- und Kommunikationstools von Datafox in beliebige IT-Lösungen integrierbar.

Datafox Mobil-Box V4 was especially developed for the data collection in vehicles and mobile machines. Based on the Datafox embedded system and equipped with latest technology, different data can be quickly and exactly collected and transferred to the evaluation software. A significant function is the localising via GPS. It enables the control of fleets and the monitoring of objects. The digital inputs for tachometer signals to write an electronic driver's logbook are also important. The embedded concept with its scalability and parameterisation enables, that functions like work time collection, access control as well as the analog measurement collection, e.g. for the guaranty of the cool chain, are available. Applications are for example delivery trucks, transporters, service vehicles, container, construction machines or construction vehicles. The device is capable of being integrated to any IT solution by the setup- and communication tools of Datafox.

MAßGESCHNEIDERTE TECHNIK / CUSTOMISED TECHNOLOGY

Gehäuse 81 x 92 x 26 / 34 / 42 mm (3.19"x1.34"x1.02"/1.34"/1.65")
Housing 81 x 92 x 26 / 34 / 42 mm (3.19"x1.34"x1.02"/1.34"/1.65")

bis zu 32 digitale oder 32 analoge Eingänge
up to 32 digital or 32 analog inputs

hochwertiges, strapazierfähiges Kunststoffgehäuse
high quality, durable plastic housing

Pro IO-Box bis zu 16 Relais möglich
Each IO Box providing up to 16 relays

Schutzart IP 20, Temperaturbereich -20°C bis +70°C
Protection class IP 20, temp range -20 ° C to + 70 ° C

USB-Schnittstelle: Micro-USB
USB Interface: Micro USB

CPU 32 Bit 168 MHz, Datenspeicher Flash 4MB
CPU 32 Bit 168 MHz, Data memory 4MB Flash

Farben: Eisengrau RAL7011 oder Lichtgrau RAL7035
Colors: iron grey RAL7011 or light grey RAL7035



OPTIONEN / OPTIONS

RS232/485

LAN

WLAN

PoE

USB Host für USB-Stick

Zutritt



RFID

GPS

GPRS

MDE MDE-Optionen

1GB Speichererweiterung

I/O s



Mobil-Box V4 im Einsatz in Baufahrzeugen & -maschinen.
Mobil-Box V4 in use at construction machines.

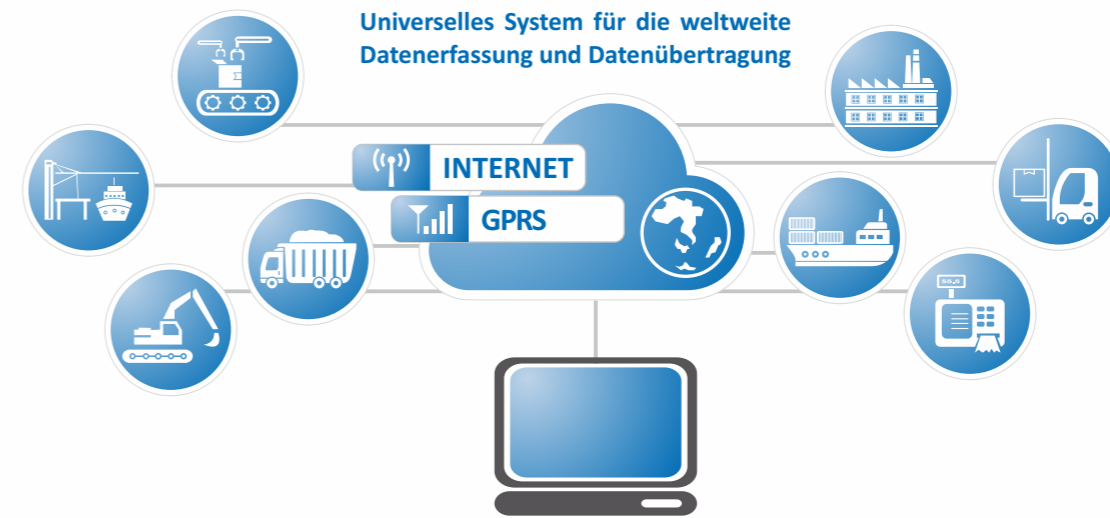


Gezielte Auswertung von Fahrzeugeinsätzen.
Comprehensive evaluation of vehicle use.

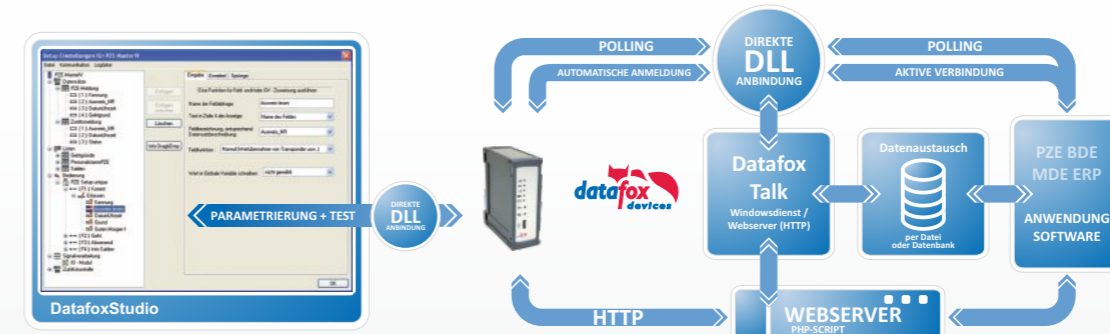


Flottenüberwachung von LKWs und Lieferfahrzeugen.
Monitoring of trucks and delivery vehicles.

VERNETZUNG - INTERNET DER DINGE / NETWORKING - INTERNET OF THINGS



PERFEKTE EINRICHTUNG & ANBINDUNG / PERFECT SETUP & CONNECTION



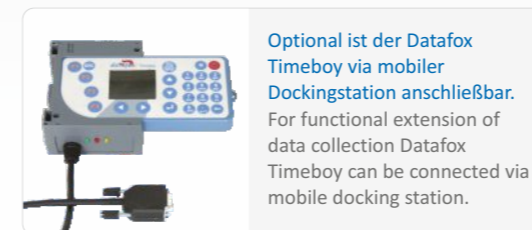
Die Setup-Software | The Setup Software:
DatafoxStudio

- **kostenfreie** Parametriersoftware | free parametrizing software
- **keine** Programmierkenntnisse erforderlich | no knowledge in programming necessary
- **vielfältige Funktionen** | manifold functions
- **speicherbare Setupdateien** | storable setup files

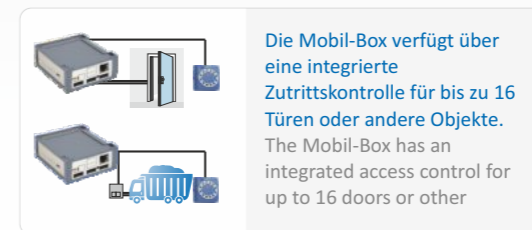
Kommunikations-Tools* | Communication Tools*
Datafox DLL & Datafox Talk

- **kostenfreie** PHP-Skriptvorlage für HTTP
free PHP script für http
- **kostenfreie** Kommunikations-DLL
free communication DLL
- **lizenzpflichtiger** Kommunikations-Dienst: Datafox Talk
communication service under licence: Datafox Talk

ZUBEHÖR / ACCESSORIES



Optional ist der Datafox Timeboy via mobiler Dockingstation anschließbar. Für funktionalen Erweiterung von data collection Datafox Timeboy can be connected via mobile docking station.



Die Mobil-Box verfügt über eine integrierte Zutrittskontrolle für bis zu 16 Türen oder andere Objekte. The Mobil-Box has an integrated access control for up to 16 doors or other

*HINWEIS

Skalierbares System mit vielfältigen Optionen. Sie kaufen nur die Ausstattung, die für Ihre Anwendung benötigt wird. Das reduziert die Kosten. Ausführliche Informationen finden Sie auf www.datafox.de unter Produkte.

*NOTICE

Scalable system with many additional options. You only buy that equipment, which is necessary for your application. For more information visit our product sites at www.datafox.de.

Vorteile

Flexibel & leistungsfähig

- Freie Konfiguration für alle Arten der Datenerfassung
- On- und offline Buchungen
- Bidirektionale Kommunikation
- Quarzzeit und Dauerkalender
- Datensicherheit bei Stromausfall
- Qualität in Konstruktion und Material
- Langlebigkeit bei täglicher Nutzung
- Exzellentes Preis-Leistungs-Verhältnis

Einfache Bedienung

- Benutzerfreundliches Design
- Zeitersparnis durch einfaches Handling
- Schnelle Einrichtung

Energiesparend

- Embedded-System mit niedrigem Stromverbrauch
- Energiemanagement über DatafoxStudio zur weiteren Reduzierung des Stromverbrauchs

advantages

flexible & efficient

- free configuration for all kind of data collection
- on-/offline booking records
- bidirectional communication
- quartz time and continuous calendar
- data security in case of power failure
- high quality in construction and material
- robust at daily usage
- excellent relation quality-price

economic

- userfriendly designed
- time savings caused by easy handling
- quick implementation

energy-saving

- embedded system with low power consumption
- energy-management in DatafoxStudio for further reduction of power consumption