

Montage- und Inbetriebnahmeanleitung

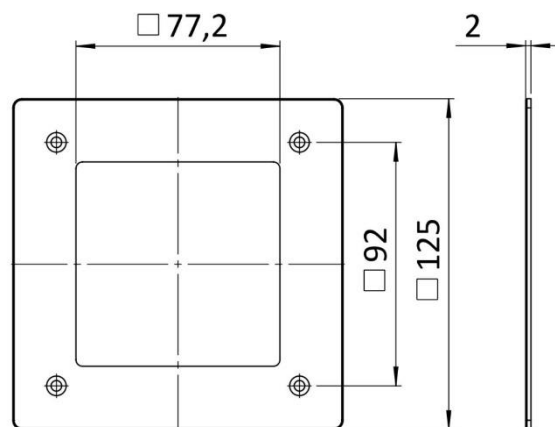
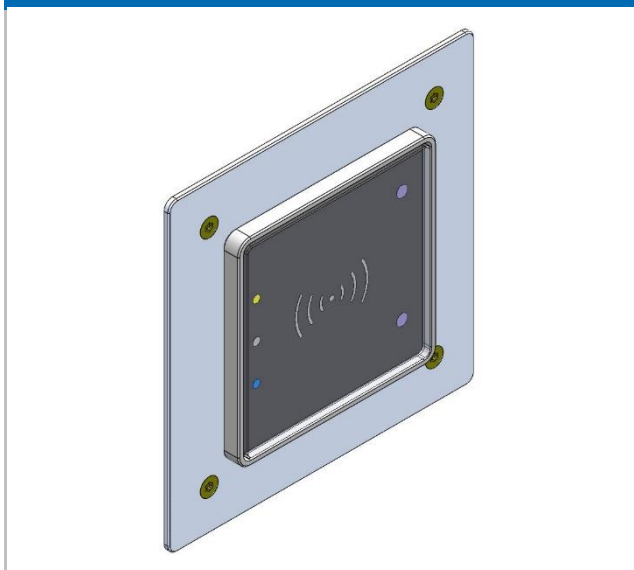
assembly and setup instructions



Bezeichnung / description **Datafox EVO Intera II Frontblech Unterputz / flush-mounted front plate**

Artikelnummer / item number **125313**

Artikel / article



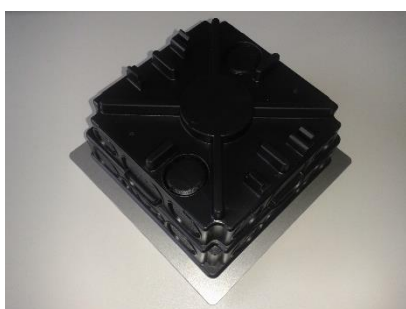
optional erhältlich / optionally available



Kaiser Verbindungskasten für Hohlwand Installation
Abmessung: 107x107x53mm

Kaiser Connection box for cavity wall installation
Dimension: 107x107x53mm

Artikelnummer / item number: 125313-HW



Kaiser Verbindungskasten für Unterputz Installation
Abmessung: 107x107x57mm

Kaiser Connection box for flush mounted installation
Dimension: 107x107x57mm

Artikelnummer / item number: 125313-UP

Hinweis:

Das Frontblech ist kompatibel zu den beiden optional erhältlichen Verbindungskästen der Fa. Kaiser.

Beim Setzen des Verbindungskastens für die Unterputz Installation empfiehlt es sich das Frontblech bereits zu montieren um Verformungen im Kasten zu verhindern. Eine Montage direkt auf die Wand mit einem entsprechenden Ausschnitt von 80x80mm ist ebenfalls möglich. Zum Anreißen der Bohrungen für die Dübel können Sie das Frontblech direkt verwenden oder die Bohrschablone auf Seite 2.

Note:

The front plate is compatible with the two optionally available connection boxes from Kaiser. When setting the connection box for flush-mounted installation, it is recommended that the front panel is already mounted to prevent deformation in the box.

A mounting directly on the wall with a corresponding cut-out of 80x80mm is also possible. To mark the holes for the dowels, you can use the front panel directly or the drilling template on page 2.

Montage- und Inbetriebnahmeanleitung

assembly and setup instructions



Bezeichnung / description **Datafox EVO Intera II Frontblech Unterputz / flush-mounted front plate**

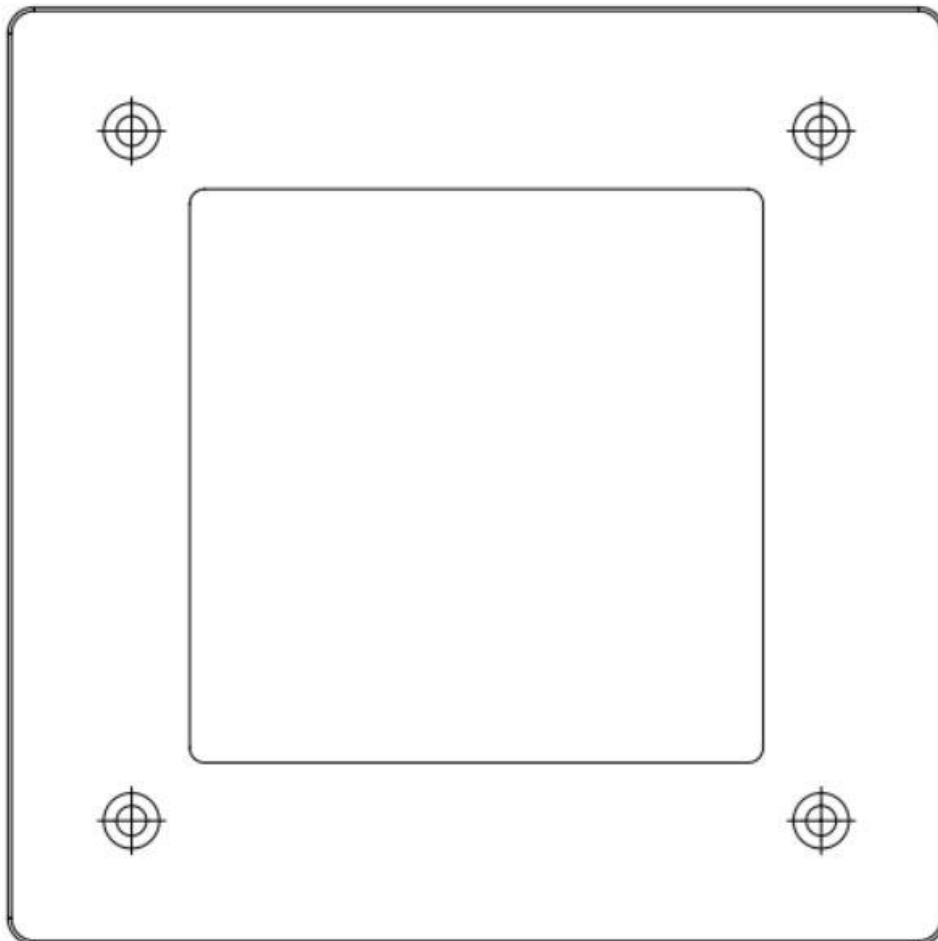
Artikelnummer / item number **125313**

Lieferumfang / delivery scope

Artikelbezeichnung / article name	Artikelnummer / item number
1x Frontblech / front panel	125000-12
2x Montageblech Fronttafel / mounting plate front panel	125000-09
4x Linsen Flanschkopfschraube DELTA PT 2,5x8 / lens flange head screw DELTA PT 2,5x8	A2000114
4x Blechschraube Senkkopf 3,5x16 / sheet metal screw countersunk head 3,5x16	A2000152
4x Universaldübel 6x45 / universal plugs 6x45	A2000201

Bohrschablone / drilling template

Beim Ausdrucken darauf achten, dass der Maßstab auf 100% eingestellt ist.
When printing, make sure that the scale is set to 100%.



Montage- und Inbetriebnahmeanleitung

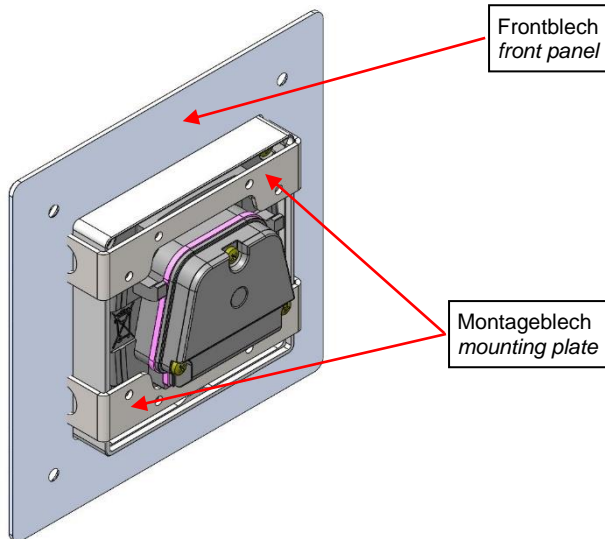
assembly and setup instructions



Bezeichnung / description **Datafox EVO Intera II Frontblech Unterputz / flush-mounted front plate**

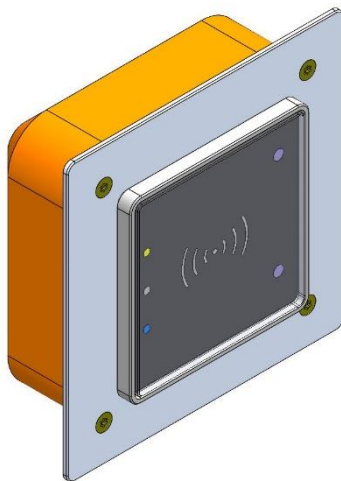
Artikelnummer / item number **125313**

Montage / installation



Montieren Sie den EVO Intera II bzw. EVO Intera II Pure mit den beiden Montageblechen und den 4 DELT PT Schrauben im Frontblech und stellen Sie die elektrische Verbindung her.

Mount the EVO Intera II or EVO Intera II Pure with the two mounting plates and the 4 DELT PT screws in the front panel and establish the electrical connection.



Nun das Frontblech auf den Verbindungskasten bzw. die Wand montieren. Hierzu verwenden Sie die 4 Blechschrauben mit Senkkopf.

Now mount the front plate on the connection box or the wall. Therefore use the 4 Sheet metal screw with countersunk head.