

# Montage- und Inbetriebnahmeanleitung

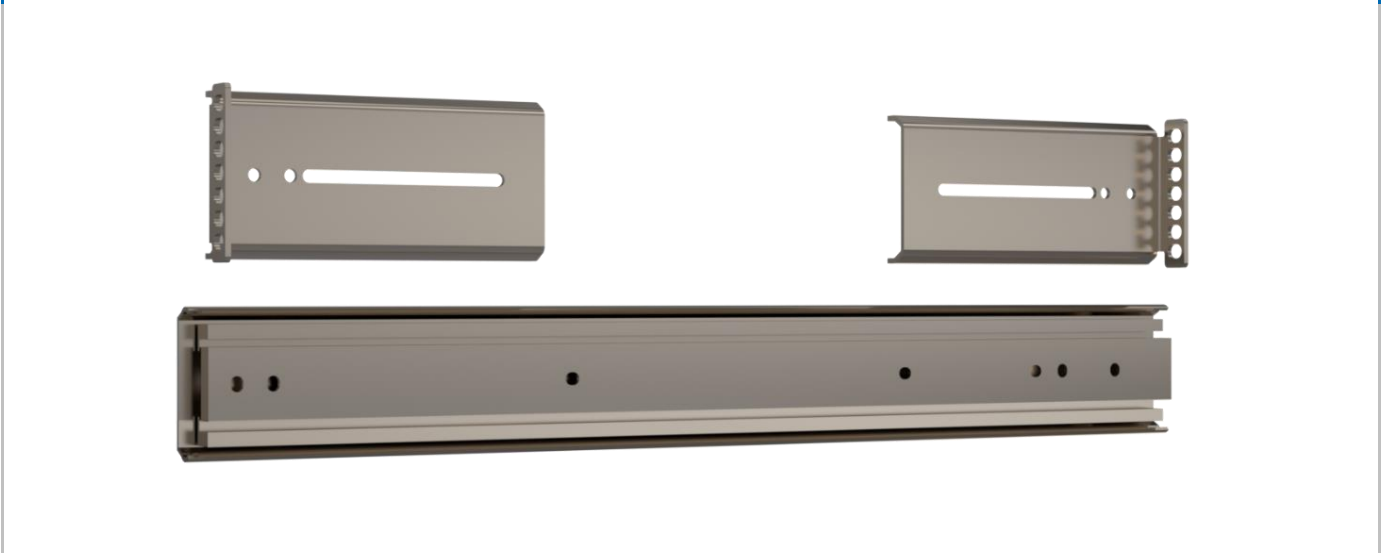
## assembly and setup instructions



Bezeichnung / description **Datafox KYO Cenloc Rack Teleskopschienenenset + Verlängerungsset**  
**Datafox KYO Cenloc Rack telescopic slide set + extension set**

Artikelnummer / item number **124401 + 124401-01**

### Artikel Teleskopschienenenset / article telescopic slide 124401



### Lieferumfang / delivery scope 124401

Artikelbezeichnung / article name	Artikelnummer / item number
1x Teleskopschienenenset / telescopic slide set	1240-05-01
1x Montagesatz 19" / mounting set 19"	1240-05-02
8x U-Scheibe DIN9021 5,3x15x1,2 A2 / washer DIN9021 5,3x15x1,2 A2	A2000151

### Artikel Verlängerungsset / article extension set 124401-01

zur Erweiterung des Teleskopschienenensets für Schranktiefen von 600 und 800mm  
for extending the telescopic slide set for cabinet depths of 600 and 800mm



### Lieferumfang / delivery scope 124401-01

Artikelbezeichnung / article name	Artikelnummer / item number
2x Teleskopschienenenset - Verlängerung / telescopic slide set - extension	1240-05-03
12x Linsenkopfschraube mit Flansch M4x6 / panhead screw with flange M4x6	A2000086
6x Distanzhülse 4,3 x 8 x 3 / distance sleeve 4,3 x 8 x 3	A5000032

# Montage- und Inbetriebnahmeanleitung

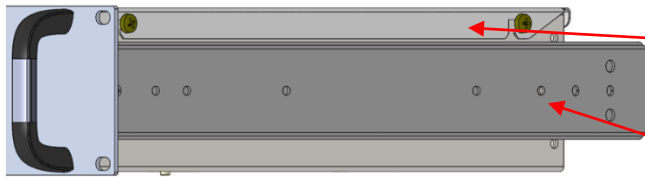
## assembly and setup instructions



Bezeichnung / description **Datafox KYO Cenloc Rack Teleskopschienenset + Verlängerungsset**  
**Datafox KYO Cenloc Rack telescopic slide set + extension set**

Artikelnummer / item number **124401 + 124401-01**

### Montage / installation 124401



KY Cenloc Rack  
 KYO Cenloc rack  
 Teleskopschiene  
 Telescopic slide set

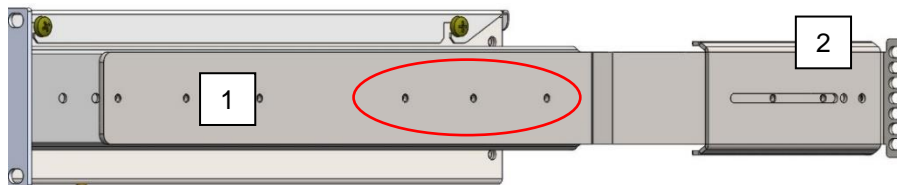


Standard  
 standard  
 zweite Lochreihe  
 second hole row

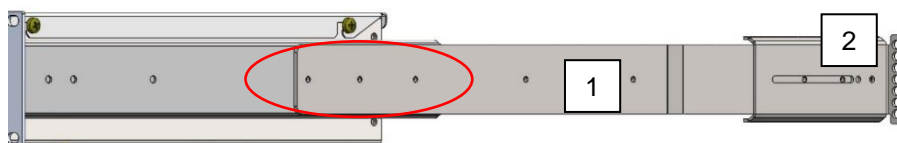
Zum Ausgleich von Unterschieden im Lochraster des 19" Racks, haben wir neben der mittleren Lochreihe (Standard) noch eine zweite Lochreihe im Abstand von 8mm hinzugefügt. Wählen Sie anhand Ihrer Gegebenheiten die für Sie geeignete Lochreihe aus und montieren Sie das Teleskopschienen-Set entsprechend den Angaben auf der vom Hersteller beigefügten Montageanleitung.

*To compensate for differences in the hole pattern of the 19" rack, we have added a second hole line at a distance of 8mm in addition to the central hole line (standard). Select the suitable hole line for you on the basis of your circumstances and mount the telescopic slide set according to the information on the mounting instructions supplied by the manufacturer.*

### Montage / installation 124401-01



Schrankschranktiefe  
 cabinet depth  
**600**



Schrankschranktiefe  
 cabinet depth  
**800**

Montieren Sie die Verlängerung (1) von der Innenseite her, entsprechend Ihrer Schranktiefe, mit den Linsenkopfschrauben mit Flansch M4x6 aus dem Beipack an der vorgesehenen Position. Der Montagewinkel (2) wird ebenfalls mit diesen Schrauben aus dem Beipack an der Verlängerung (1) befestigt.

**Bei der Montage des vorderen Montagewinkels in der 600er Schranktiefe bitte zum Höhenausgleich zwischen Teleskopschiene und Montagewinkel die mitgelieferten Distanzhülsen verwenden.**

*Mount the extension (1) from the inside, according to your cabinet depth, with the pan-head screws with flange M4x6 from the accessory pack at the intended position. The mounting bracket (2) is also attached to the extension (1) with these screws from the accessory pack.*

**When mounting the front mounting bracket in the 600 cabinet depth, please use the supplied distance sleeves for height compensation between telescopic rail and mounting bracket.**