

Montage- und Inbetriebnahmeanleitung

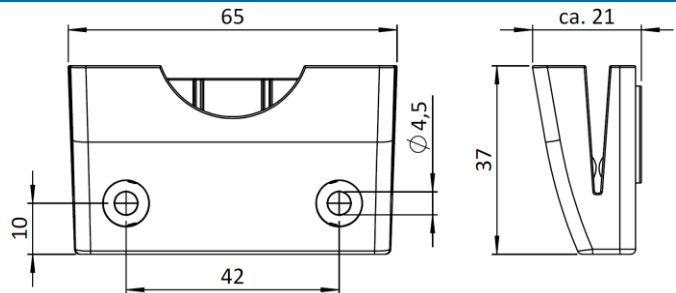
assembly and setup instructions



Bezeichnung / description **Datafox Karten- und Transponderhalter / card and transponder holder**

Artikelnummer / item number **20046**

Artikel / article



maximale Belastung = 100g

maximum load = 100g

Lieferumfang / delivery scope

Artikelbezeichnung / article name	Artikelnummer / item number
1x Karten- und Transponderaufnahme / Card and transponder pickup	20046-01
1x Klebepad vormontiert / Adhesive pad premounted	20046-02

Montage / installation

Zum Montieren des Karten – und Transponderhalters entfernen Sie die Schutzfolie des Klebepads und fixieren den Halter auf der Frontfläche des Gerätes – empfohlene Positionen entnehmen Sie bitte der Tabelle auf Seite 2.

Grundsätzlich sollte aber die Position vorher im unaufgeklebten Zustand getestet werden.

Alternativ können Sie den Halter auch mit zwei Schrauben (diese sind nicht im Lieferumfang) direkt auf der Montageebene befestigen. Hierzu dienen die beiden Bohrungen mit Abstand 42mm.

To mount the card and transponder holder, remove the protective film from the adhesive pad and fix the holder to the front plane of the unit - for recommended positions, please refer to the table on page 2.

However, the position should always be tested beforehand in an unstuck state.

Alternatively, you can also fix the holder directly to the mounting level with two screws (these are not included in the scope of delivery). The two holes with a spacing of 42 mm are used for this purpose.

Herstellerangaben zum Klebepad / Adhesive pad manufacturer information

Das tesa Powerbond® Outdoor Montageband trotzt Wind und Wetter - Schnee, Regen oder Sonneneinstrahlung machen ihm auch auf Dauer nichts aus. Das Montageband ist der Spezialist für den Außenbereich und klebt dort zuverlässig, auch auf unebenen und rauen Untergründen wie Mauerwerk.

Stark klebend auf beiden Seiten // Individuell zuschneidbar // UV-beständig, wasserfest, temperaturwechselresistent
Klebt auf Kacheln, Klinker, Stein, Metall und den meisten Kunststoffen.

tesa Powerbond® Outdoor mounting tape defies wind and weather - snow, rain, or sunlight don't bother it, even over the long term. The mounting tape is the specialist for outdoor use and adheres reliably, even on uneven and rough surfaces such as masonry.

Strongly adhesive on both sides // Can be cut to size individually // UV-resistant, waterproof, resistant to temperature changes // Adheres to tiles, clinker, stone, metal and most plastics.

Montage- und Inbetriebnahmeanleitung

assembly and setup instructions



Bezeichnung / description **Datafox Karten- und Transponderhalter / card and transponder holder**

Artikelnummer / item number **20046**

Montagebeispiele / mounting examples

		<p>EVO Intera II</p> <p>Klebeband bündig Unterkante Frontglas <i>Adhesive tape flush lower edge of front glass</i></p>
		<p>EVO 3.5 Universal</p> <p>Klebeband ca. 35mm von Unterkante Frontglas <i>Adhesive tape approx. 35mm from lower edge of front glass</i></p>
		<p>EVO 4.3 / 4.6 FK</p> <p>Klebeband bündig Unterkante Frontglas <i>Adhesive tape flush lower edge of front glass</i></p>
		<p>EVO IPC</p> <p>Klebeband bündig Unterkante Frontglas <i>Adhesive tape flush lower edge of front glass</i></p>