

Sicherheit

- **RS-485 Secure Gateway**
– gegen Manipulation & Vandalismus
- **I/O-Modul** –
leicht planbare, dezentrale Zutrittskontrolle
- **Optional mit Umgehäuse**
inklusive Sabotagekontakt

Unterstützte Protokolle

- phg_crypt
- OSDP

Installation

- **Einfache Installation** und Inbetriebnahme ohne PC
- **Kompakte Bauform** - für den Einbau in Unterputzdosens geeignet

Konfiguration

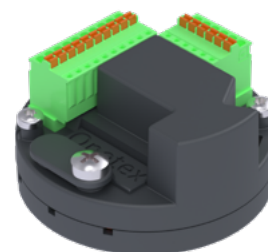
- inklusive kostenfreiem Konfigurationstool **Datafox Conf-SeQure**



Zutrittskomponenten clever verbinden & absichern

Der Datafox AIO Onetex ist ein RS-485 Secure Gateway und I/O-Modul für dezentrale Zutrittskonzepte. Er ermöglicht die sichere Anbindung einzelner Zutrittspunkte, ohne dass pro Tür eine eigene Zutrittssteuerung erforderlich ist.

Durch die Trennung des RS-485-Busses in einen sicheren internen Bereich und ein externes Segment wird der interne Bus einschließlich der darauf übertragenen Daten elektrisch geschützt. Nach außen wird ausschließlich mit einem einzelnen Leser kommuniziert, was Manipulationen effektiv erschwert.



Zutritts-I/O im kompakten Format

Mit seiner kompakten Bauform, der Unterstützung gängiger Sicherheitsprotokolle und der einfachen Inbetriebnahme ohne PC ist der AIO Onetex eine praxiserprobte Lösung für moderne, dezentrale Zutrittskontrolle.

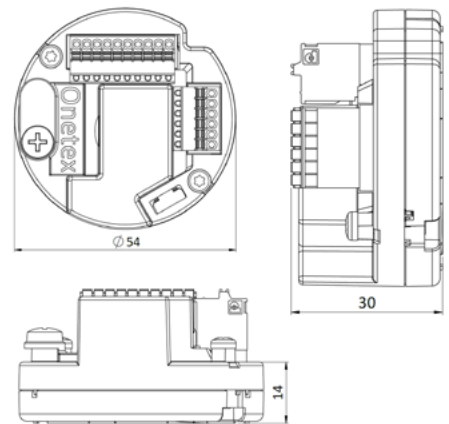
Datenblatt: 01.01.2026



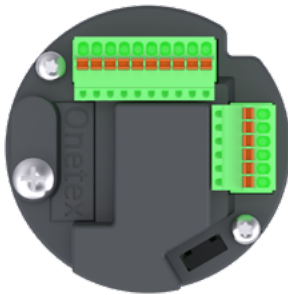
Zur Produktseite auf www.datafox.de

Technische Daten

Material	Kunststoff: PC/ABS UL94-V0
Abmessungen	Ø 54 mm, Höhe 30 mm
Gewicht	ca. 37 g
Stromversorgung	10-30 V DC
Temperatur	Umgebungstemperatur -20 °C bis 40 °C
Schutzart	IP20



Ausstattung



Schnittstellen

RS485, 9.600 - 115.200 Baud, 1 Stop-Bit, kein Parity-Bit

16 Busadressen - über DIP-Schalter einstellbar, zuschaltbarer Abschlusswiderstand

Micro-USB-Anschluss für Konfiguration via Datafox Conf-SeQure

RS-485 extern, Anschluss von einem Leser

Ausgänge

2 Relais Wechsler, 30 V AC, 30 V DC, 2 A, max. 60 W

Eingänge

2 überwachte Eingänge, z.B. für Taster oder Türüberwachung

Anschlussbelegung



Klemme 2:

10-poliger Zutrittsbus / I/O-Stecker

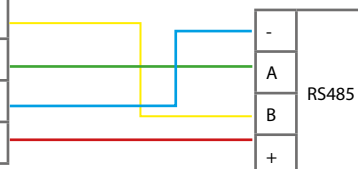


Klemme 3:

6-poliger RS-485 Stecker

1	Digital In Ground	
2	Digital In 2	
3	Digital In 1	
4	Öffner-Kontakt (normally close)	
5	Schließer-Kontakt (normally open)	
6	Common	
7	ZK RS485 B Zutrittsbus	
8	ZK RS485 A Zutrittsbus	
9	Ground Out	
10	+10-25 V Out	

1	Schließer-Kontakt (normally open)	
2	Common	
3	HK RS485 B - Hauptkommunikation	
4	HK RS485 A - Hauptkommunikation	
5	Ground In	
6	+10-25 V In	



**Anschluss Zutrittsleser
z.B. Datafox EVO Intera II**





Sicherheit & Installation

Der kostenfreie Konfigurationseditor Datafox Conf-SeQure ermöglicht die einfache Anpassung aller relevanten Geräteeinstellungen insbesondere der Bus-Kommunikation. Der RS-485-Bus kann wahlweise mit OSDP oder phg_crypt betrieben werden. Details zu den Protokollen und deren Funktionen finden Sie ausführlich in den jeweiligen Protokollbeschreibungen.

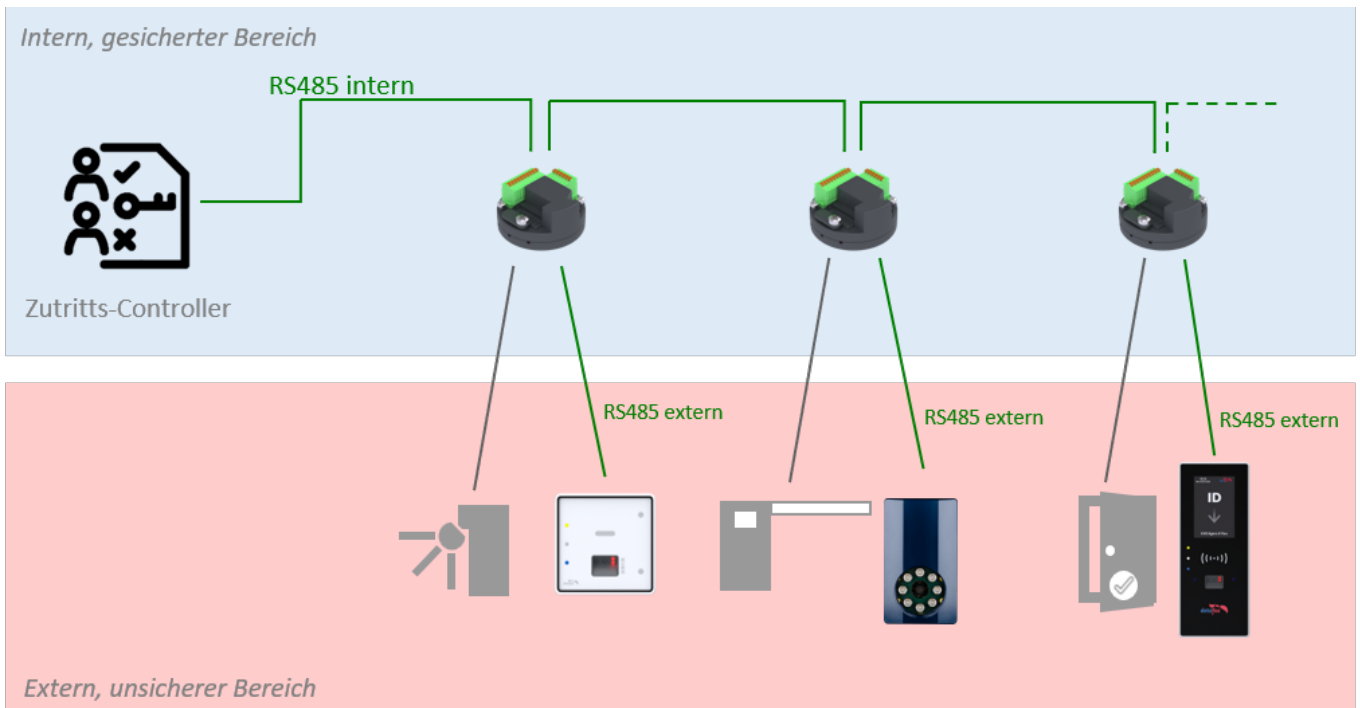
Datafox Conf-SeQure können Sie hier herunterladen:

» [Zum Software-Download](#)



RS-485 Secure Gateway

Ein RS-485 Secure Gateway trennt den Zutrittsbus in ein internes, sicheres Segment und ein externes Bus-Segment im unsicheren Bereich. Nach außen wird ausschließlich die Kommunikation mit einem einzelnen Zutrittsleser geführt, während der interne RS-485-Bus vollständig abgeschirmt bleibt. Dadurch werden Manipulationen, Kurzschlüsse oder Störungen im Außenbereich wirkungsvoll vom internen System ferngehalten und die Angriffsfläche auf der Kommunikationsebene reduziert.

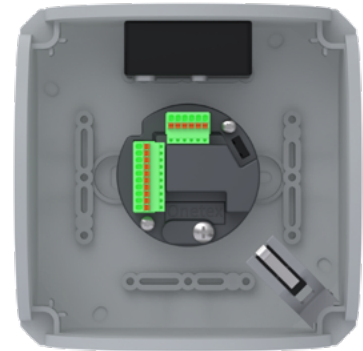


Umgehäuse IP66 mit optionalem Sabotagekontakt

Das robuste Kunststoffgehäuse aus PP (130 × 130 × 77 mm, RAL 7035 lichtgrau) bietet Schutz nach IP66 und ausreichend Platz für zusätzliche Komponenten, wie beispielsweise das Standardnetzteil (Art.-Nr. 131115A). Die Kabelzuführung erfolgt seitlich über die Dichtmembranen.

Optional ist ein Sabotagekontakt (Art.-Nr. 2020402) werksseitig vormontiert und mit zwei Anschlussdrähten inklusive Aderendhülsen ausgestattet. Er kann an einen Digitaleingang und Masse des Gerätes angeschlossen und in allen vier Ecken des Gehäuses positioniert werden.

Das Montagematerial ist im Lieferumfang enthalten.

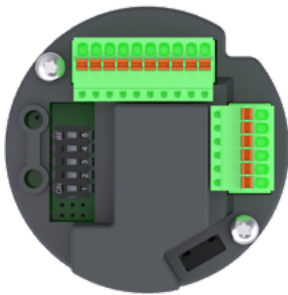


Artikel-Nr. 2020401

Einfache Installation

Der AIO Onetex lässt sich ohne PC installieren und in Betrieb nehmen. Hinter einem abnehmbaren Deckel können die Busadresse und die Terminierung über DIP-Schalter eingestellt werden.

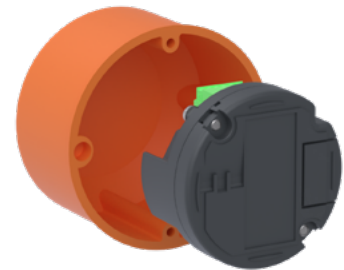
Die kompakte Bauform ermöglicht den Einbau in Standard-Unterputzdosen. Optional ist ein vormontiertes Montageset für Hutschiene TS32 verfügbar, sodass das Modul auch direkt auf der Hutschiene installiert werden kann.



DIP-Schalter
für einfache Einstellung
der Bus-Adresse



Vormontiertes Montageset
für Installation auf einer Hutschiene



Kompakte Bauform
ermöglicht den Einbau
in Unterputzdosen

Artikel-Nr. 131401

Alle relevanten Unterlagen – wie Handbücher, Protokollbeschreibungen und Verdrahtungspläne – stehen Ihnen im Download-Bereich unserer Website zur Verfügung.

» [Download-Bereich öffnen](#)

WE. FIT. IN.