

INHALT

Timeboy im Einsatz bei der Kissel GmbH & Co. KG

Mobile Zeit- und Kostenstellenerfassung
mit Schnittstelle zu Bau-SU® für Windows 2

Besuchen Sie uns und erfahren Sie mehr!

Wir erweitern unseren
Kundendienst unter www.bau-su.de 4

Neues Seminarkonzept für unsere Kunden

Mitarbeiter-Schulung,
eine der wichtigsten Investitionen
in die Zukunft Ihres Unternehmens 6

Neuigkeiten aus der Zentrale Hannover

Erst vier dann sechs Neue bei Bau-SU® 7

Stellengesuch 7

Pressemitteilung der Komatsu Hanomag AG

Komatsu Minibagger - wahrlich
universell und vielseitig einsetzbar 8

Das Mitarbeiter-Portrait

Rainer Wetekamp 10

Zusatzmodul zur Bau-Betriebssteuerung

Unser neues Zusatzmodul
Bau-Mängelverwaltung 11

Stellengesuch 12

Bau-Software Unternehmen GmbH

Teilnahmebedingungen für Seminare 12

Bau-SU® für Windows

Bau-SU® Seminar-Termine 13

Impressum 14

Bau-SU® für Windows

Datenflussplan 16

Timeboy im Einsatz bei der Kissel GmbH & Co. KG

Mobile Zeit- und Kostenstellenerfassung mit Schnittstelle zu Bau-SU® für Windows

Um die Datenerfassung zu vereinfachen, die Datenqualität zu erhöhen und die Papierflut zu reduzieren wurde im Basaltwerk der Kissel GmbH & Co. KG eine mobile Zeiterfassung von der Fa. Datafox GmbH installiert, die eine direkte Schnittstelle zum Bau-SU® für Windows Hauptmodul Bau-Lohnbuchhaltung hat.

Kissel GmbH & Co. KG Straßenbau - Tiefbau - Basaltwerk

Im Juni 1900 hat der Pflastermeister Philipp Kissel das heutige Unternehmen, die Kissel GmbH & Co. KG, aus Bad Nauheim begründet. Das Unternehmen ist in den Bereichen Straßenbau und Tiefbau tätig und betreibt seit 1953 ein eigenes Basaltwerk in der Gemeinde Echzell, Ortsteil Bingenheim.

Der Straßenbau

Die langjährige Erfahrung, ein gepflegter Maschinenpark



und qualifizierte Mitarbeiter sind der Garant für perfekt ausgeführte Arbeiten im Firmenzweig Straßenbau, Straßeninstandhaltung, Verbundsteinverlegung, Außenanlagen und Feldwegbau.

Der Tiefbau

Neben den seit vielen Jahren ausgeführten Rohrverlegearbeiten ist die Kissel GmbH & Co. KG seit 1997 auch verstärkt im Kanalbau tätig. Unter dem Motto "Alles in einer Hand" führt das Unternehmen komplette Erschließungsmaßnahmen in Neubau- und Gewerbegebieten durch. Auch die Kanalerneuerung ist für das Unternehmen ein Thema.

Das Basaltwerk

Das in verschiedene Körnungen gebrochene Material wird nicht nur für die eigenen Baustellen produziert, sondern findet auch bei den anderen Bauunternehmen in der Region seinen

Absatz. Die Annahme von unbelastetem Erdaushub sichert eine Wiederverfüllung und spätere Rekultivierung der ausgebeuteten Flächen. (siehe Abb.1)

Vereinfachung der Zeiterfassung

Wie bei den meisten Bauunternehmen noch üblich, wurden im Basaltwerk die Daten auf Stundenzetteln erfasst und mühsam in der Lohnerfassung wieder eingegeben. Die primären Ziele für den Einsatz eines Daten-Erfassungssystems waren

- den Erfassungsaufwand zu reduzieren,
- die Lohnerfassung zu beschleunigen,
- Fehler bei der Datenerfassung zu minimieren,
- Kosten sparen.

Außerdem wollte man einen ersten Schritt tun, die IT näher an den Arbeitsplatz vor Ort zu bringen und sich damit einen Technologie-Vorsprung sichern.

Zeitgemäße Datenerfassung mit Datafox Timeboy II

Nach einem gründlichen Vergleich der angebotenen Erfassungssysteme hat sich die Kissel GmbH & Co. KG dann letztendlich für das Produkt Timeboy II von der Datafox GmbH entschieden. Die Gründe dafür waren die Flexibilität, die robuste Ausführung, die leichte Bedienung und der günstige Preis der Geräte.

Zur Datenerfassung hat jeder Mitarbeiter einen eigenen Timeboy. In der Geräteeinstellung wurde die Personalnummer hinterlegt, so keine erforderlich Mitarbeiter nehmen Arbeitsbeginn ihren aus der Dockingstation, Ihrem Arbeitsplatz, an dem der Timeboy mit der Nummer der Kostenstelle angebracht ist, und melden sich dort an. Ebenso wie die Anmeldung erfolgt auch die Abmeldung am Arbeitsplatz. Durch das Scannen des Barcodes werden also alle erforderlichen Daten wie die Personalnummer, die Kostenstelle, das Datum und die Arbeitszeit erfasst.

Direkte Schnittstelle zu Bau-SU® für Windows

Die Übertragung dieser Daten in das Bau-SU® für Windows Programm erfolgt über eine eigens an den Timeboy angepasste Schnittstelle. Diese prüft die Daten und wandelt sie in Lohnbuchungen um, die direkt verbucht werden, und die im Anschluss an die Übernahme in der Lohnerfassung sichtbar sind, sowie für die Lohnabrechnung zur Verfügung stehen. Auf Basis dieser Daten ist nun die minutengenaue Abrechnung der Mitarbeiter und eine exakte Kostenstellenrechnung gewährleistet. Weiterhin entfällt das manuelle Übertragen der Daten in Bau-SU® für Windows und der damit verbundene Aufwand, so wie die Fehler, die sich im Rahmen der Erfassung

durch unlesbare oder verspätet abgegebene Stundenzettel immer wieder einschleichen konnten.

Ebenso wie die Qualität konnte auch die Aktualität der Daten wesentlich verbessert werden. In der Vergangenheit wurden die Stundenzettel schon mal ein paar Tage liegen gelassen, bis sie eingegeben wurden. Das ist nun durch den Einsatz der Geräte nicht mehr der Fall, da die Daten sehr einfach und schnell eingelesen werden können.

Die Datafox GmbH

Hergestellt wird der Timeboy von der Datafox GmbH mit Firmensitz in Eichenzell bei Fulda, direkt an der A 7 gelegen. Das Unternehmen stellt mit derzeit 12 Mitarbeitern Systeme für die Zeiterfassung, Betriebsdatenerfassung, Maschinendatenerfassung, Prozessdatenerfassung, mobile Datenerfassung, und Projektzeiterfassung her. Das intelligente, mobile und universelle Datenerfassungsgerät findet außer am Bau und im Handwerk auch Einsatz in der Logistik, im Büro, in der Entwicklung, im Pflegedienst und in der Produktion.

Es werden sowohl Standardpakete, als auch individuell angepasste Lösungen angeboten. Neben dem Verkauf von

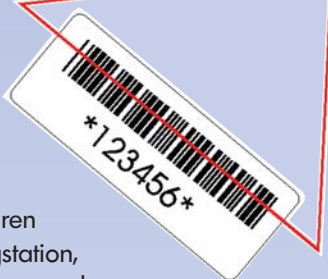
Lösungen an Endkunden werden Systemhäuser mit Datenerfassungsgeräten und den zugehörigen Treibern beliefert.

Die besonderen Stärken des Unternehmens liegen in der Eigenentwicklung von hochfunktionellen, preisgünstigen

und einfach zu bedienenden Datenerfassungsgeräten und der Kompetenz, komplette Datenerfassungslösungen von der Planung bis zum erfolgreichen Betrieb durchzuführen.

Die Vorteile des Datafox Timeboy II noch mal auf einen Blick

- IP 65
- Robust
- Nur 14,5 x 7 x 1,5 cm
- Leistungsfähig
- Einfach zu konfigurieren
- Einfach zu bedienen
- Preiswert
- Überall einsetzbar



das hier Eingabe ist. Die men bei Timeboy gehen zu ein Bar-

code

Weitere Informationen:

Datafox GmbH

Sachsenhausen 3 - 7
36124 Eichenzell

Fon 0 66 59 - 91 94 80

Fax 0 66 59 - 91 94 81

E-Mail: sales@datafox.de

Internet: www.datafox.de