

Datafox IPC Vario 10 / IPC Vario 12 (I, II und IIIH), IPC Vario 15 / IPC Vario 17 (IIH) 19.12.2022 DE | TECHNISCHE DATEN

Gehäuse	Material	TSG 6 mm für robusten Einsatz; komplett geschlossen, lüfterlos, leise, schmutzunempfindlich	●
Display	Vario 10	26,4 cm [10,4"] TFT 800 x 600 (SVGA) 400 cd/m ²	●
	Vario 10	26,4 cm [10,4"] TFT 1024 x 768 (XGA) 400 cd/m ²	●
	Vario 12	30,7 cm [12,1"] TFT 1024 x 768 (XGA) 480 cd/m ²	●
	Vario 15	38,1 cm [15,0"] TFT 1024 x 768 (XGA) 400 cd/m ² , Touch 30,9x 23,3cm	●
	Vario 17	43,1 cm [17,0"] TFT 1280 x 1024 (SXGA) 350 cd/m ² , Touch 33,7x 27,0cm	●
Touch	Resistiver analoger Touchscreen (4 Draht), Lebensdauer nach Herstellerangabe: 1 Mio. Betätigungen	●	
Tasten	Vario 10: 19 Tasten / Vario 12: optional 18 Tasten, Vario 15: 19 Tasten / Vario 17: 1 Taste (Verschleißteil)	●/○	
Rechner-Variante	E3845 A2 V4	E3950 A2 V4	X6425 A2 V4
CPU	Intel® Atom E3845 quad core processor, 4 x 1,91 GHz	Intel® Atom E3950 quad core processor 4 x 2,0 GHz integrierte Intel Gen. 9 HD Grafik	Intel® Atom x6425 quad core processor 4 x 2,0/3,0 GHz integrierte Intel Gen. 10 HD Grafik
Speicher	4 GB DDR3	8 GB DDR3	8 GB LPDDR4
Schnittstellen	2 x Ethernet [GbE]; 3 x USB 2.0; 1 x Micro-USB 2.0; 1xUSB 3.0; 1xRS232/485; 1xSound [Spk/Mic]		
Festplatte	SSD (Solid State Drive) 64 GB (MLC) / HDD (Hard Disk Drive)		
Betriebssystem	OS Treiber für Windows 7/8/10/11 und Linux		
Spezifikationen	Windows Embedded Standard 7 / Windows Embedded Standard 8 / Windows 10 IoT / Windows 10 IoT / Android (AOSP)	○/○	
	Schutzklasse	IP65 (frontseitig)	●
	Leistungsaufnahme	Basisgerät (12V DC) Vario 10/12: 25W, Vario 15: 32W, Vario 17: 35W	●
	Betriebstemp.-Bereich	-20 °C bis 50 °C	●
	Abmessungen	Vario 10 / 12: 312 x 314 x 60 mm [12,3" x 12,3" x 2,4"] Vario 15 / 17: 438 x 440 x 60 mm [17,1" x 17,1" x 2,4"]	●
	Gewicht ca.	(Basisausstattung) Vario 10/12: 3,2kg, Vario 15/17: 6,5kg	●
	Zulassungen	CE nach EN 55022, EN 55024	●
Optionen	Transponderleser (EBS)	integriert (Unique, Titan, Hitag, Legic, Mifare, SimonsVoss, iButton, HID, Nedap,...)	○
	Transponderleser (USB)	integriert, Buchung nur bei laufendem PC-Kern (Mifare)	○
	Fingerprintleser (EBS)	integriert: IdenCom Biokey Zeilensensor oder Saturn optischer Flächensensor	○
	bis zu 4 x I/O-Karte	Daten siehe unten bei Embedded-Baugruppe	○
	GPS	50 Channels, GPS L1 frequency C/A, GALILEO Open Service L1	○
Zubehör	Netzteil	Tischnetzteil 100 V - 240 V AC / Netzteil 6 V - 24 V (für Einsatz in Fahrzeugen, auf 12V einstellen!)	○/○
	Barcode	Barcodeleser (USB-Schnittstelle)	○
Embedded Baugruppe (EBS) / Datafox Hybrid	Wandhalterung		○
	Zur Sicherstellung der Echtzeitfähigkeit und zur einfachen Einbindung in die PC Software erfolgt die Verarbeitung der Ein- und Ausgangssignale sowie der verschiedenen Eingabequellen über eine eigenständige integrierte MasterIV Baugruppe. Es stehen optional in verschiedener Belegung bis zu 4 I/O-Plätze zur Verfügung für digitale / analoge Eingänge oder Relais-Ausgänge.		
	Datenspeicher	4 MB Flash; 100.000 Schreibzyklen	●
	Echtzeituhr	Pufferung ca. 7 Tage bei Stromausfall	●
	Kommunikation zum PC	HID (Human Interface Device) über USB; CDC (Communication Device Class) über USB COM-Port für direkten Zugriff auf Module	●
	4 Modul-Plätze	4 x digitale Eingänge 250 Hz (0-1,5 V Eingang logisch 0; 3,5 V - 30V Eingang logisch 1) 2 x Relais (1 x Schließer, 1 x Wechsler, 30 V AC, 30 V DC, 2 A, max. 60 W) 4 x analoger Eingang, 0-5 V, 0-10 V, 0-20 V, 0-40 V / 0-25 mA Aufl. 15 Bit, Genauigkeit ±2 % 4 x digitaler Ausgang Transistor, aktiv 12V (bis zu 0,8A) oder aktiv GND (bis zu 1,4A), siehe Infosheet	○

Kontakt

Datafox GmbH
Dermbacher Str. 12–14
D–36419 Geisa

Tel. +49 (0) 36967 595-0
Fax +49 (0) 36967 595-50

sales@datafox.de
www.datafox.de

Entwicklung | Fertigung
Programmierung
Beratung | Vertrieb
Schulung | Betreuung

development | production
programming
consulting | distributing
training | service

EN | TECHNICAL DATA

Box	Material	TSG, 6 mm for heavy duty use; completely closed and fanless, silent and dirt resistant	●
Display	Vario 10	26,4 cm [10,4"] TFT 800 x 600 (SVGA) 400 cd/m ²	●
	Vario 10	26,4 cm [10,4"] TFT 1024 x 768 (XGA) 400 cd/m ²	●
	Vario 12	30,7 cm [12,1"] TFT 1024 x 768 (XGA) 400 cd/m ²	●
	Vario 15	38,1 cm [15,0"] TFT 1024 x 768 (XGA) 400 cd/m ² , Touch 30,9x 23,3cm	●
	Vario 17	43,1 cm [17,0"] TFT 1280 x 1024 (SXGA) 350 cd/m ² , Touch 33,7x 27,0cm	●
Touch	resistive analogue touch screen (4-wire), Life time according to manufacturer specification: 1 Mio. hits	●	
Keys	Vario 10: 19 keys / Vario 12: 18 keys, Vario 15: 19 keys / Vario 17: 1 key (consumable)	●/○	
PC variant	E3845 A2 V4	E3950 A2 V4	X6425 A2 V4
CPU	Intel® Atom E3845 quad core processor, 4 x 1,91 GHz	Intel® Atom E3950 quad core processor 4 x 2,0 GHz integrierte Intel Gen. 9 HD graphic	Intel® Atom x6425 quad core processor 4 x 2,0/3,0 GHz integrierte Intel Gen. 10 HD graphic
Memory	4 GB DDR3	8 GB DDR3	8 GB LPDDR4
Interfaces	2 x Ethernet [GbE]; 3 x USB 2.0; 1 x Micro-USB 2.0; 1xUSB 3.0; 1xRS232/485; 1xSound [Spk/Mic]		
Hard disk	SSD (Solid State Drive) 64 GB (MLC) / HDD (Hard Disk Drive)		
Operating system	OS driver for Windows 7/8/10/11 and Linux		
Specifications	Windows Embedded Standard 7 / Windows Embedded Standard 8 / Windows 10 IoT / Windows 11 IoT / Android (AOSP)	○/○	
	safety class	IP65 (front side)	●
	power consumption	Basic device (12V DC) Vario 10/12: 25W, Vario 15: 32W, Vario 17: 35W	●
	operating temp. range	-20 °C bis 50 °C	●
	Dimensions (W x H x D)	Vario 10 / 12: 312 x 314 x 60 mm [12,3" x 12,3" x 2,4"] Vario 15 / 17: 438 x 440 x 60 mm [17,1" x 17,1" x 2,4"]	●
	weight approx.	(basic equipment) Vario 10/12: 3.2kg, Vario 15/17: 6.5kg	●
	certification	CE according to EN 55022, EN 55024	●
Options	transponder reader (EBS)	integrated (Unique, Titan, Hitag, Legic, Mifare, SimonsVoss, iButton, HID, Nedap,...)	○
	transponder reader (USB)	integrated, booking only with active PC kernel (Mifare)	○
	fingerprint reader	integrated: IdenCom Biokey line sensor or Saturn optical area sensor	○
	Up to 4 x I/O-Card	Data see below at embedded module	○
	GPS	50 Channels, GPS L1 frequency C/A, GALILEO Open Service L1	○
Accessories	Power Supply	100 V - 240 V AC table power adapter / 6 V - 24 V power supply (for use in vehicles, here 12V!)	○/○
	Barcode	Bar code reader (USB interface)	○
Embedded board / Datafox Hybrid	wall mount kit		○
	An independent MasterIV unit is integrated in the IPCs for easy integration and real-time capabilities of the processing of the input an output signals. Also the different input sources are managed by this unit. There are optional up to 4 I/O places available for digital / analogue inputs or relay outputs.		
	data memories	100.000 read-write cycles	●
	real time clock	buffering of the clock for 7 days with mains failure	●
	communication to PC	HID (Human Interface Device) via USB; CDC (Communication Device Class) via USB, COM-Port for direct access to modules	●
	4 module-extensions	4 x digital inputs 250 Hz (0-1.5 V input logical 0; 3.5 V - 30V input logical 1) 2 x relay (1 x closer), 1 x changeover contact, 30 V AC, 30 V DC, 2 A, max. 60 W 4 x analog input, 0-5 V, 0-10 V, 0-20 V, 0-40 V / 0-25 mA resolution 15 bit, accuracy ±2 % 4 x digital output transistor, active 12V (up to 0,8A) or active GND (up to 1,4A), see Infosheet	○

Technische Änderungen vorbehalten. / Subject to technical change without notice.

● seriennäßig / serial ○ optional ○¹ geplant / intended

MULTIFUNKTIONALE INDUSTRIE PCS - MADE IN GERMANY

Datafox IPC Vario 10 / 12 / 15 / 17



- Zeit | Time
- MES | MES
- ERP | ERP
- Logistik | Logistics
- CAQ | CAQlity data capture
- Zutritt | Access
- PDE | PDE
- Info-PC | Info-PC
- POS | POS
- Kundenspezifische Lösungen | customer solutions

IN ZWEI FARBOPTIONEN VERFÜGBAR



VARIO 10



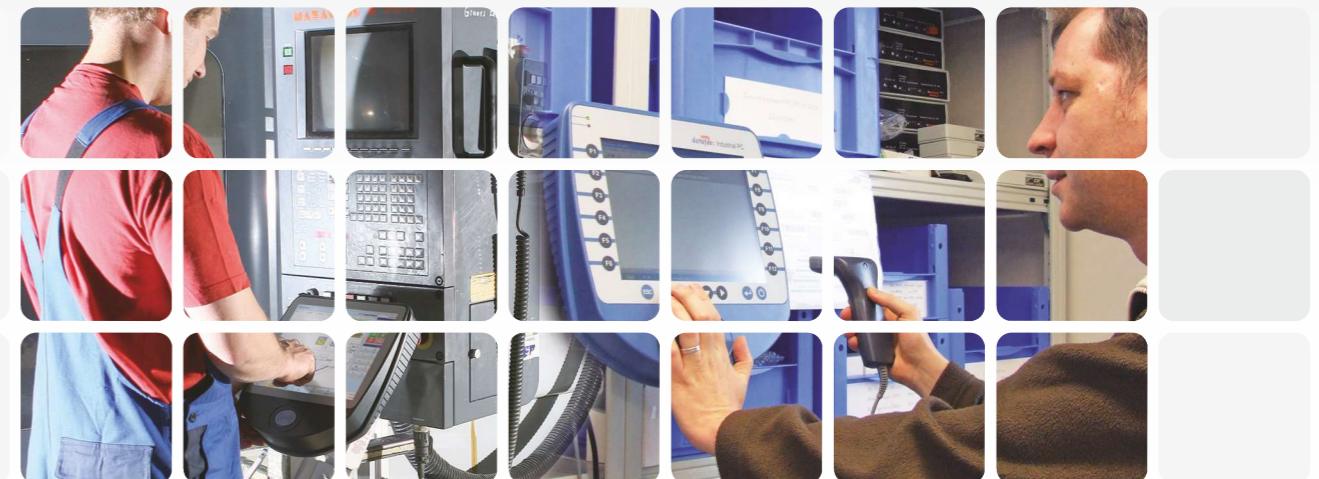
VARIO 12



VARIO 15



VARIO 17



Datafox IPC Vario 10 / 12 / 15 / 17



FLEXIBLE LÖSUNG / FLEXIBLE SOLUTION

Anwendung

Unternehmen benötigen für optimale Abläufe und Verbesserung der Wirtschaftlichkeit aktuelle Daten, also die Möglichkeit Daten vor Ort zu erfassen und anzuzeigen. Dies nicht nur im Büro, sondern auch in anderen Bereichen wie z.B. Produktion, Lager und auch auf Baustellen, wo ein normaler PC die Anforderungen nicht erfüllt.

For optimal operations and improvement of cost effectiveness, companies need to have current data, which means the possibility to collect and show local data. Not only at the office, also in other areas such as fabrication, warehouse or on construction areas, where a conventional PC does not comply to the requirements.

Für die intelligente Vernetzung der IT-Welt mit der Produktions- und Automationswelt ist die kontinuierliche und exakte Datenerfassung, die Bereitstellung aktueller Kennzahlen und Informationen vor Ort eine wesentliche Voraussetzung.

Datafox Vario IPCs bieten hier optimale Voraussetzungen. Die Geräte sind multifunktional und haben große TFT-Bildschirme für die umfangreiche Anzeige von Daten z.B. aus dem ERP und CAQ und bieten sehr viele Optionen wie z.B. RFID, Barcode, GPS, Zutrittskontrolle, die für eine sichere Datenerfassung und einen hohen Bedienkomfort sorgen.

Durch die vielfältigen Optionen und die Skalierbarkeit passt er sich ganz individuell Ihren Aufgabenstellungen an, ist kostengünstig, bietet höchsten Bedienkomfort, ist staubdicht und spritzwassergeschützt. Die Datafox Vario IPCs sind damit ideale Wegbegleiter für z.B. Betriebs- und Maschinendatenerfassung, MES, ERP, Logistik und vieles mehr. Die Geräte sind lüfterlos, haben eine hohe Schutzart und sind mit langlebiger Industrie-Elektronik ausgerüstet. Ausfallsicherheit kommt eine große Bedeutung zu. Die Datafox-Hybrid-IPCs gewährleisten dies dadurch, dass zusätzlich zu den IPC-Boards noch eine Embeddedbaugruppe mit lauffest stabiler Firmware aus den Terminals verbaut wird.

For the intelligent networking of the IT world with the production and automation world, the continuous and accurate data collection, providing timely metrics and information on site is essential.

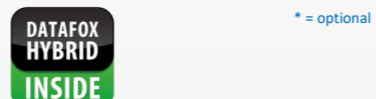
Datafox Vario IPCs offer optimal conditions here. The devices are multifunctional and have large TFT screens for wide range of display data, eg from the ERP and CAQ and offer many options such as RFID, barcode, GPS, access control, which ensure reliable data acquisition and high ease of use.

Due to the many options and scalability it adapts individually to your tasks, is cost effective, provides maximum ease of use, is dustproof and splashproof. The Datafox Vario IPCs are therefore ideal companions especially for Operating and machine data acquisition, MES, ERP, logistics and much more. The devices are fanless, have a high degree of protection and are equipped with long-life industrial electronics.

Reliability is of great importance. The Datafox Hybrid IPCs ensure this by the fact that in addition to the IPC boards still an embedded board similar to our terminals with term stable firmware is installed.

MAßGESCHNEIDERTE TECHNIK / CUSTOMISED TECHNOLOGY

Status LEDs status LEDs	Intel Atom CPU Intel Atom CPU
26,4 cm [10,4"] TFT / 30,7 cm [12,1"] TFT 38,1 cm [15,0"] TFT / 43,1 cm [17,0"] TFT	Integriertes WLAN* built-in WLAN*
resistiver analoger Touchscreen (4 Draht) analog resistive touch screen (4 Wire)	Schutzart IP 65 protection class IP 65
Anzahl Tasten / Number of Buttons: Vario 10: 19 Vario 12: 18* / Vario 15: 19 / Vario 17: 1	Integrierter Fingerprint* built-in fingerprint*
Robustes Gehäuse aus TSG Kunststoff robust housing made of TSG plastic	Integrierter Transponderleser* built-in transponder reader*



DATAFOX HYBRID IPC = IPC + DATAFOX EMBEDDED-SYSTEM (EBS)

Die Datafox IPC verbinden die Vorteile von 2 Welten. Die Basis ist ein von Datafox speziell für die Datafox-IPCs entwickeltes Embedded-Trägerboard mit dem kompletten Leistungsumfang der Terminalplattform. Alle Datafox-Funktionen werden unterstützt. Aufgesetzt ist ein leistungsfähiges Industrie-Rechnerboard.

Datafox IPCs combine the advantages of 2 worlds. The basis is an embedded carrier board developed by Datafox especially for the Datafox-IPCs with the complete functionality of the terminal platform. All Datafox functions are supported. A powerful industrial computer board is attached.

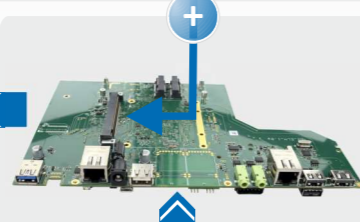
PC CPU:

- Q7 ATOM INDUSTRIE-STANDARD
- WIN, LINUX, ANDROID

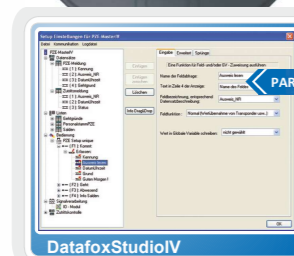


Die steckbare PC-CPU kommuniziert per USB mit dem Trägerboard.

The pluggable PC-CPU communicates via USB with the carrier board.



Offlinefähig: Erfasst Daten und steuert Sicherheitstechnik unabhängig von der PC-CPU. Offline capability: Captures data and controls safety pond technology independently of the PC. Modularer Aufbau: Optionen können frei gewählt und auch nachgerüstet werden. Modular design: Options can be freely selected and also upgraded.



PARAMETRIERUNG + TEST

DIREKTE DLL ANBINDUNG



Die Optionen wie RFID, MDE-Funktionen, Zutrittskontrolle werden ohne Programmieraufwand einfach und schnell per Datafox Studio parametrisiert.

The options such as RFID, MDE functions, access control are easily and quickly parameterized via Datafox Studio without programming effort.

VARIANTEN / VARIANTS

Datafox IPC Vario 10 Datafox IPC Vario 12 Datafox IPC Vario 15 Datafox IPC Vario 17



Display	26,4 cm [10,4"] TFT	30,7 cm [12,4"] TFT	38,1 cm [15,0"] TFT	43,1 cm [17,0"] TFT
Auflösung	1024 x 768 (XGA)	1024 x 768 (XGA)	1024 x 768 (XGA)	1280 x 1024 (SXGA)
Helligkeit	400 cd/m ²	480 cd/m ²	400 cd/m ²	350 cd/m ²
B x H x T (mm)	312 x 312 x 60	312 x 312 x 60	435 x 435 x 60	435 x 435 x 60
Gewicht	ca. 3,2 kg	ca. 3,2 kg	ca. 6,5 kg	ca. 6,5 kg

OPTIONEN & ZUBEHÖR / OPTIONS & ACCESSORIES

Datafox Vario 10/12/15/17 unterstützt fast alle gängigen RFID-Verfahren.
Datafox Vario 10/12/15/17 supports almost all current RFID procedures.

Robuster Tischständer aus Stahl mit VESA-Halterung und einstellbarem Neigungswinkel. Pulverlack RAL 7016
Robust steel table stand with VESA mount and adjustable tilt angle. Powder coat RAL 7016.

Eindeutige Erkennung durch Identifizierung oder Verifizierung per Fingerprint.
Clear recognition via identification or verification by fingerprint.

Datafox IPCs mit digitalen und analogen Eingängen zur Prozess- und Maschinendatenerfassung.
Datafox IPCs with digital and analog inputs for process and machine data acquisition.

Fehlerfreie und schnelle Erfassung jeglicher Daten über internen oder externen Barcodeleser.
Correct and quick capture of any data by internal or external bar code reader.

Für kabellose Datenübertragung werden sowohl WLAN, Mobilfunk, Bluetooth als auch GPRS unterstützt.
For wireless data transfer WLAN, mobile radio, Bluetooth as well as GPRS are supported.

Alle Anschlüsse sind über die Anschlussleiste möglich, d.h. einfaches Anschließen. Optional Datafox Signalsimulator für Tests.
All connections are possible by the connection plate, ie simple connection. Optional Datafox signal simulator for tests.

Der Industrie PC verfügt über eine integrierte Zutrittskontrolle für bis zu 16 Türen.
The industrial PC has an integrated access control for up to 16 doors.

*HINWEIS

Skalierbares System mit vielfältigen Optionen. Sie kaufen nur die Ausstattung, die für Ihre Anwendung benötigt wird. Das reduziert die Kosten. Ausführliche Informationen finden Sie auf www.datafox.de unter Produkte.

*NOTICE

Scalable system with many additional options. You only buy that equipment which is necessary for your application. For more information visit our product sites at www.datafox.de.

Vorteile

- Die **hohe Leistung** der Atom CPU sorgt für kurze Prozesszeiten und eine schnelle Bedienung.
- Robustes Gehäuse** mit 6 - 10 mm Wanddicke für den Einsatz in rauer Industrieumgebung und auf Fahrzeugen.
- Helle Industrie-TFT-Anzeige** mit Touch für eine effiziente und sichere Bedienung.
- Das Gerät hat keine Lüftungsschlitze wodurch **keine Verschmutzung** ins Gerät gelangen kann.
- Das **Gerät ist lüfterlos** und damit **sehr leise und wartungsarm**.
- Integrierte RFID-Leser** für schnelle und sichere Mitarbeiterbuchung.
- Geringer Stromverbrauch** für geringe Energiekosten und wenig Wärmeentwicklung.
- Die Folientastatur mit F-Tasten sorgt für eine **schnelle Bedienung**, auch mit Handschuhen.

advantages

- The **high performance** of the Atom CPU provides short cycle times and quick operations.
- Robust housing** with 6 - 10 mm wall thickness for use in harsh industrial environments and vehicles.
- Bright industrial TFT display** with touch for an efficient and safe operation.
- The unit has no air vents so **no contamination can enter the unit**.
- The **unit is fanless** and therefore **very quiet and low maintenance**.
- Integrated RFID reader** for quick and secure staff booking.
- Low power consumption** for low energycost and low heat.
- The keyboard with function keys ensures **fast operations**, even with gloves.



EUROPÄISCHE UNION
Europäischer Sozialfonds



EUROPA FÜR THÜRINGEN
EUROPÄISCHER SOZIALFONDS
Gefördert durch den Freistaat
Thüringen aus Mitteln des
Europäischen Sozialfonds.