

Datafox TimeboyIII		11.03.2022 DE TECHNISCHE DATEN
System	Uhr	Echtzeituhr
Daten-Speicher	Flash	1 MB; 100.000 Schreibzyklen
Display	LCD	220 x 176 Punkte; 1,9" Farb TFT mit Backlight
Tasten	Art	taktile Rückmeldung mit vollem Schaltweg
	Größe	Ø 10 und 12 mm
	Anzahl	25 (Verschleißteil)
Stromversorgung	3 x NiMH Micro AAA	Kapazität: 700 mAh bis 1000 mAh einsetzbar; Standard 800 mAh
	Netzteil Dockingstation	9 V, 300 mA, Laden der Akkus im Gerät
	Stromaufnahme	0,1 mA bis 150 mA (je nach Betriebsart)
	Breite x Höhe x Tiefe	148 mm x 70 mm x 15 mm
Gewicht	mit Akkus	ca. 140 g
	Umgebungstemperatur	-20 °C bis +60 °C
Umgebungswerte	Schutzart	IP 65
	Konfigurationsprogramm	Setupprogramm zum Konfigurieren ohne Programmieraufwand
Software	Kommunikationstools	DLL oder C-Source-Code zur Einbindung in die Anwendung vorhanden; für Programmierung in ANSI C
	Entwicklungsumgebung	
	RS232 / RS485	Die Datenkommunikation erfolgt über die Dockingstation. Diese verfügt über eine RS232/RS485-Schnittstelle und einen Mikrocontroller. Es besteht die Möglichkeit der Datenübertragung über alle Datenmodule mit RS232-Schnittstelle, z.B. direkt am PC, Router, Modem, WLAN-Bridge, Funk etc.
Schnittstellen Dockingstation	BarcodeScanner	integrierter Barcode-Scanner: Laser: SE 955, uE966 2D/QR: EM3296
	Funk	integriertes Funkmodul mit 433 MHz, Zigbee
	Transponderleser	integriert: Unique EM4102, Hitag1, Hitag2, Hitag5

Technische Änderungen vorbehalten. Bei Zweifelsfällen bitte das aktuelle Prospekt mit den neusten technischen Daten unter www.datafox.de laden.

Datafox TimeboyIII		11.03.2022 EN TECHNICAL DATA
System	clock	real-time clock
Data Memory	data memory	1 MB Flash; 100,000 write cycles
Display	LCD	220 x 176 pixel, 1.9 inch color TFT with backlight
Keys	type	tactile feedback with full switch way (consumable)
	size	Ø 10 and 12 mm
	number	25
Power Supply	3 x NiMH micro AAA	capacity: 700 mAh to 1000 mAh useable; standard 800 mAh
	power supply docking station	9 V, 300 mA; battery charging inside the unit
	power consumption	0.1 mA to 150 mA (according to mode of operation)
Dimensions	width x height x depth	148 mm x 70 mm x 15 mm
Weight	with batteries	approx. 140 g
Environmental Factors	ambient temperature	-20 °C to +60 °C
	protection class	IP 65
Software	configuration program	setup program for configuration without programming
	communication tools	DLL or C Source code for integration in application
	development environment	existing, for programming in ANSI C
Interfaces Dockingstation	RS232 / RS485	Data communication takes place through the docking station. It consists of a RS232/RS485 interface and a microcontroller. There is the possibility of data transfer for all data modules with RS232 interface, e.g., directly with the PC, router, modem, WLAN bridge, radio etc.
	Additional Options	
Additional Options	bar code scanner	built-in bar code scanner: Laser: SE 955, uE966 2D/QR: EM3296
	radio	built-in radio module with 433 MHz, Zigbee
	transponder reader	built-in: Unique EM4102, Hitag1, Hitag2, Hitag5

Subject to technical change without notice. In case of doubt, please download under www.datafox.de the actual brochure with the latest technical data.



Datafox GmbH
 Dermbacher Str. 12–14
 D–36419 Geisa

Tel. +49 (0) 36967 595-0
 Fax +49 (0) 36967 595-50

sales@datafox.de
www.datafox.de

Entwicklung | Fertigung
 Programmierung
 Beratung | Vertrieb
 Schulung | Betreuung

development | production
 programming
 consulting | distributing
 training | service

ZEITGEMÄßE DATENERFASSUNG MODERN DATA COLLECTION - MADE IN GERMANY

Datafox TimeboyIII

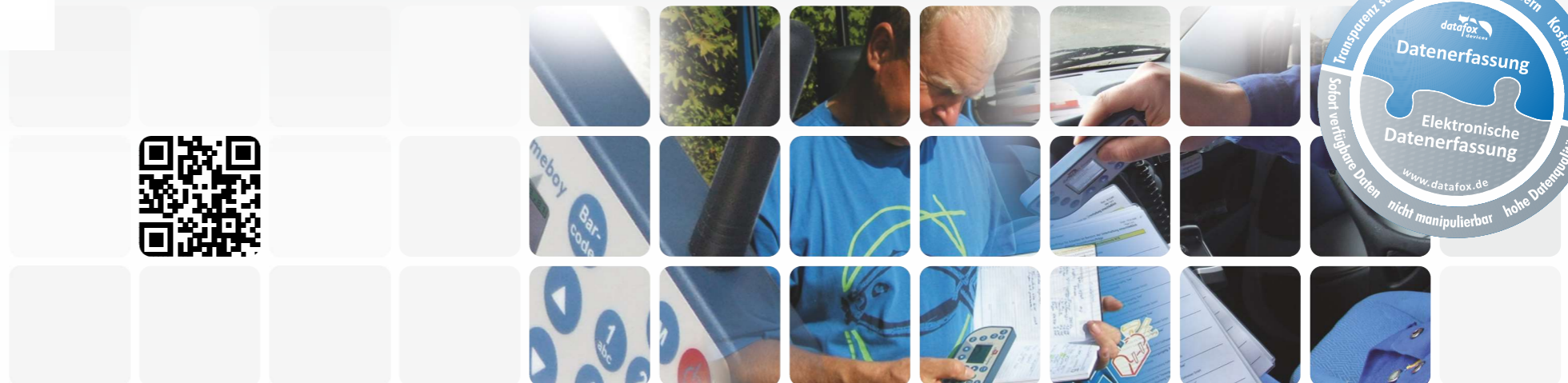


- Personalzeiterfassung
staff time and attendance
- Zutrittskontrolle
access control
- Wächterkontrolle
guard control
- Auftragszeiterfassung
order time collection
- Betriebsdatenerfassung
production data collection
- Mobile Datenerfassung
mobile data collection
- Maschinendatenerfassung
machine data collection
- Prozessdatenerfassung
process data collection
- Industrie-PCs
industrial PC
- Mobile PCs
mobile PC
- Kundenspezifische
Lösungen
customer solutions

- Industrie
- Handwerk
- Dienstleistung

Personalzeiterfassung, Projektzeiterfassung und Betriebsdatenerfassung gleichzeitig möglich.

Staff time recording, project time recording and production data collection are possible at the same time.



Datafox TimeboyIII



FLEXIBLE LÖSUNG / FLEXIBLE SOLUTION

Unternehmen benötigen insbesondere beim dezentralen und mobilen Einsatz von Mitarbeitern und Maschinen zeitnahe und exakte Daten, damit korrekte Abrechnungen, zuverlässige Einsatzplanungen, notwendige Optimierungen als auch eine durchgängige Dokumentation möglich werden. Stundenzettel per Papier sind nicht mehr zeitgemäß.

Companies need to have contemporary and exact data, especially from local and mobile work of employees and machines. By this way, correct accounts, authentic manpower planning, necessary improvements as well as continuous documentations are available. Time sheets per paper are no longer up to date.

Der **Datafox TimeboyIII** wurde speziell für die Anforderungen der mobilen Personalzeit- und Betriebsdatenerfassung entwickelt. Seine Parametrierbarkeit ermöglicht zahlreiche weitere Anwendungen, wie z.B. Materialerfassung, Inventur, Stückerfassung, Zählerab-lesung etc.

Ausgerüstet mit modernster Technik werden alle relevanten Daten zeitnah erfasst und an die Auswertungssoftware übertragen. Das aufwendige Führen von Stunden- und Materialzetteln und die manuelle Übertragung in den PC entfallen. Somit werden Fehler vermieden und es sind zeitnahe und exakte Abrechnungen, genaue Nachkalkulationen, gezieltes Verfolgen und Steuern von Abläufen und viele weitere Auswertungen möglich.

Das Gerät ist durch Setup- und Kommunikationstools von Datafox in beliebige IT-Lösungen integrierbar.

Datafox TimeboyIII was especially developed for the requirements of the mobile time and attendance and production data collection. Its parameterisation enables many other applications, e.g. material compilation, inventory, unit counter, meter reading and more. Equipped with latest technology all relevant data are timely collected and transferred to the evaluation software. The costly writing of time- and material sheets and also the manual transfer to the PC are no longer necessary. Mistakes can be avoided, timely and exact accounts, post calculations, the targeted pursuit and control of processes are possible. The device is capable of being integrated to any IT solution by the setup- and communication tools of Datafox.

MAßGESCHNEIDERTE TECHNIK / CUSTOMISED TECHNOLOGY

Erfasst Daten durch:

- Tasteneingabe
- Auswahl aus hinterlegten Listen
- Scannen von Barcodes
- Lesen von Transpondern

Data logging by:

- entry key
- selection of lists
- bar code scanning
- transponder scanning

IP 65

Grafik-TFT 1,9", 220 x 176 px mit Backlight
graphic-TFT 1,9", 220 x 176 px with background lighting

Integrierter Funk, 433 Mhz, 300m*
built-in radio*

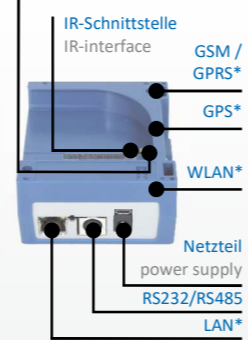
1 MB Datenspeicher
1 MB memory

Integrierter Transponderleser*
built-in transponder reader*

Integrierter Barcodescanner*
built in bar code scanner*

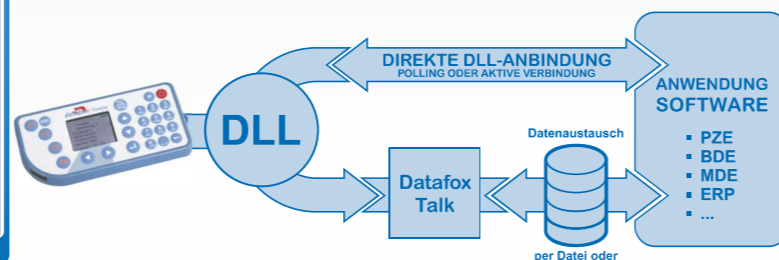
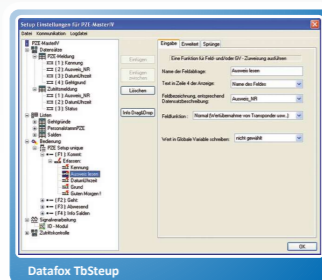
Akku laden per Dockingstation
battery charge via dockingstation

Kontakte für Akkuladung
contacts for accumulator load



*optional extern

PERFEKTE EINRICHTUNG & ANBINDUNG / PERFECT SETUP & CONNECTION



Die Setup-Software | Setup Software:
TbSetup

- **kostenfreie** Parametriersoftware | cost-free parametrizing software
- **keine** Programmierkenntnisse erforderlich | no acknowledgement in programming necessary
- **vielfältige Funktionen** | manifold functions
- **speicherbare Setupdateien** | storable setup files

Kommunikations-Tools* | Communication Tools*:
Datafox DLL & Datafox Talk

- **kostenfreie** PHP-Scriptvorlage für HTTP | cost-free PHP script für http
- **kostenfreie** Kommunikations-DLL | cost-free communication DLL
- **lizenzpflichtiger** Kommunikations-Dienst | communication service under licence: **Datafox Talk**

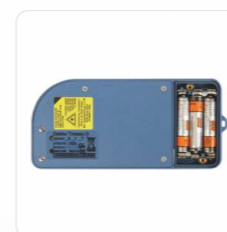
OPTIONEN & ZUBEHÖR / OPTIONS & ACCESSORIES



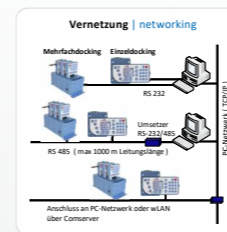
Datafox unterstützt viele gängigen RFID-Verfahren.
Datafox supports many RFID procedures.



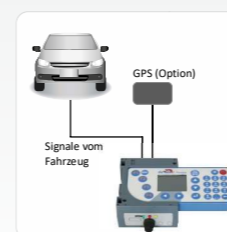
Fehlerfreie und schnelle Erfassung jeglicher Daten über integrierten Barcodeleser.
Perfect and quick capture of any data by integrated bar code reader.



Preiswerte, leistungsfähige Standardakkus (Micro AAA).
Inexpensive, efficient standard accumulators (Micro AAA).



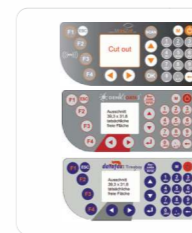
Einzel- / Mehrfachdockingstationen für Datenübertragung mit unterschiedlicher Vernetzung.
Single / multidocking stations for data transfer in different ways.



Fahrzeugdatenlogger für zahlreiche Fahrzeug-Anwendungen.
Car data logger for many vehicle applications.



Standardfarben:
RAL 5023 Fernblau
RAL 7011 Eisengrau
RAL 7035 Grauweiß
Standard colors:
RAL 5023 distant blue
RAL 7011 iron grey
RAL 7035 grey-white



Individualisierung durch eigene Folientastatur.
Individualisation with your own plastic keypad.



Gürteltasche für zusätzlichen Schutz. Die Fangleine verhindert das Verlieren / Herunterfallen des Gerätes.
Belt pocket for additional protection. Mooring line against losing and fall down.



Durch Funk ist Timeboy online. Die Daten stehen der Anwendung zeitnah und fehlerfrei zur Verfügung.
By radio Timeboy is online. Data are available for the application, contemporary and perfectly.



Erweiterte Fahrzeugdatenerfassung durch Anschluss an Mobil-Box V4.
Essential extension through connecting with Mobil-Box V4.

Vorteile

Flexibel & leistungsfähig

- Freie Konfiguration für alle Arten der Datenerfassung
- On- und offline Buchungen
- Anzeige von Salden
- Eingabe von Abwesenheiten
- Bidirektionale Kommunikation
- Quarzzeit und Dauerkalender
- Datensicherheit bei Stromausfall
- Qualität in Konstruktion und Material
- Langlebigkeit bei täglicher Nutzung
- Exzellentes Preis-Leistungs-Verhältnis

Einfache Bedienung

- Benutzerfreundliches Design
- Zeitersparnis durch einfaches Handling
- Schnelle Einrichtung

Energiesparend

- Embedded-System mit niedrigem Stromverbrauch

advantages

flexible & efficiently

- free configuration for all kind of data collection
- on-/offline booking records
- balance report
- input for absence
- bidirectional communication
- quartz time and continuous calendar
- data security in case of power failure
- high quality in construction and material
- robust at daily usage
- excellent relation quality-price

economic

- userfriendly designed
- time savings caused by easy handling
- quick implementation

energy-saving

- embedded system with low power consumption

*HINWEIS

Skalierbares System mit vielfältigen Optionen. Sie kaufen nur die Ausstattung, die für Ihre Anwendung benötigt wird. Das reduziert die Kosten. Ausführliche Informationen finden Sie auf www.datafox.de unter Produkte.

*NOTICE

Scalable system with many additional options. You only buy that equipment, which is necessary for your application. For more information visit our product sites at www.datafox.de.



Flexibler Einsatz auf Baustellen und Montageplätzen.

Flexible use on construction sites and assembly areas.



Unkomplizierte Buchung von Arbeitsvorgängen & Material.

Easy booking of operations and material.



GPS-Tracking als Fahrtenbuch in Fahrzeugflotten möglich.

GPS-Tracking as drivers logbook in vehicle fleets possible.